

제품명: SET07 마우스 단클론 항체

카탈로그 번호: AMM86128

연구용 전용

요약

설명	마우스 단클론 항체
숙주	생쥐
적용	WB, IHC, ICC
반응성	인간
결합	비결합
변형	수정되지 않음
아이소타입	Mouse IgG1
클론성	단클론
형태	액체
농도	1mg/ml
Storage	Aliquot 하여 -20°C 에 보관(12 개월 유효). 냉동/해동 반복을 피하십시오.
Shipping	Ice bags
버퍼	0.05% 아지드나트륨이 함유된 PBS 용액(정제된 항체)
정제	천상정제

적용

희석 비율	WB 1:1000-1:2000, IHC 1:100-1:500, ICC 1:20-1:50
분자량	42.9kDa

항원 정보

유전자명	SET07 N-lysine methyltransferase SETD8, 211-, H4-K20-HMTase SETD8, Histone-lysine N-methyltransferase SETD8, Lysine N-methyltransferase 5A, PR/SET domain-containing protein 07, PR-Set7, PR/SET07, SET domain-containing protein 8, SETD8, KMT5A, PRSET7, SET07, SET8
다른 이름	
유전자 ID	387893.0
SwissProt ID	Q9NQRI
면역원	이 SET07 항체는 인간 SET07의 N-말단을 표적으로 하는 정제된 GST 융합 단백질을 사용하여 생성되었습니다.

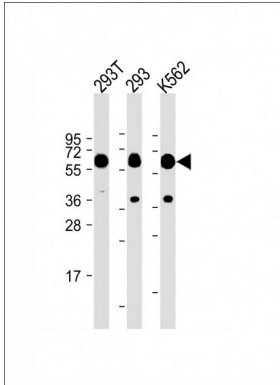
배경

-

연구 분야

-

이미지 데이터



도판 SET07 형제:2000 학위