

**제품명: ITGA11** 마우스 단클론 항체

**카탈로그 번호: AMM86119**

연구용 전용

## 요약

설명	마우스 단클론 항체
숙주	생쥐
적용	WB
반응성	인간
결합	비결합
변형	수정치 없음
아이소타입	Mouse IgG2b
클론성	단클론
형태	액체
농도	1mg/ml
Storage	Aliquot 하여 $-20^{\circ}\text{C}$ 에 보관(12개월 유효). 냉동/해동 반복을 피하십시오.
Shipping	Ice bags
버퍼	0.05% 아지드 나트륨 함유인 PBS 용해정제항체
정제	천상정제

## 적용

희석 비율	WB 1:2000-1:8000
분자량	133.5kDa

## 항원 정보

유전자명	ITGA11
다른 이름	Integrin alpha-11, ITGA11
유전자 ID	22801.0
SwissProt ID	Q9UKX5
면역원	이 ITGA11 항체는 인간 ITGA11 의 675~880 번째 아미노산에 해당하며 KLH 와 결합하여 마우스를 생성되었다.

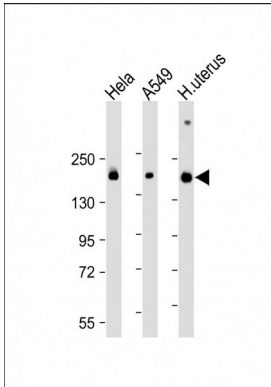
## 배경

인간 ITGA11/베타1 은 골관상세포이다.

## 연구 분야

PI3K-Akt 단백질

## 이미지 데이터



도판 1:8000 희석, TGA11 형