

**제품명: GDE1** 마우스 단클론 항체

**카탈로그 번호: AMM86116**

연구용 전용

## 요약

설명	마우스 단클론 항체
숙주	생쥐
적용	WB
반응성	인간 쥐
결합	비결합
변형	수정치 없음
아이소타입	Mouse IgG1
클론성	단클론
형태	액체
농도	1mg/ml
Storage	Aliquot 하여 $-20^{\circ}\text{C}$ 에 보관(12 개월 유효). 냉동/해동 반복을 피하십시오.
Shipping	Ice bags
버퍼	0.05% 아지드/부틸아지드 함유된 PBS 용해정제된 항체
정제	천상정제

## 적용

희석 비율	WB 1:1000-1:2000
분자량	37.7kDa

## 항원 정보

유전자명	GDE1
다른 이름	Glycerophosphodiester phosphodiesterase 1, 3.1.4.44, Membrane-interacting protein of RGS16, RGS16-interacting membrane protein, GDE1, MIR16
유전자 ID	51573.0
SwissProt ID	Q9NZC3
면역원	이 GDE1 항체는 인간 GDE1 의 인간 뉴에서 유래한 재조합 단클론 항체 마우스로 생성되었습니다.

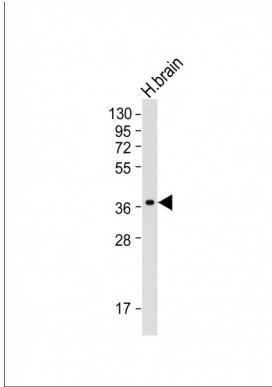
## 배경

글리세로포스파티딜 디에스테라아제를 가지고 있다. 글리세로포스파티딜 디에스테라아제에 대한 활성이 위약과 전염이다. GDE1 활성 G-단백질 결합 단백질에 의해 조절될 수 있다(유사 예).  
GDE1은 G-단백질 결합 단백질에 의해 조절될 수 있다(유사 예).

## 연구 분야

-

## 이미지 데이터



항GDE1 항체: 2000 희석+ 안노직용액