

제품명: KLF4 마우스 단클론 항체

카탈로그 번호: AMM86112

연구용 전용

요약

설명	마우스 단클론 항체
숙주	생쥐
적용	WB
반응성	인공 쥐
결합	비결합
변형	수정치 없음
아이소타입	Mouse IgG1
클론성	단클론
형태	액체
농도	1mg/ml
Storage	Aliquot 하여 -20°C 에 보관(12 개월 유효). 냉동/해동 반복을 피하십시오.
Shipping	Ice bags
버퍼	0.05% 아지드 나트륨 함유된 PBS 용액 정제된 항체
정제	천상 정제

적용

희석 비율	WB 1:500-1:1000
분자량	54.7kDa

항원 정보

유전자명	KLF4
다른 이름	Kruppel-like factor 4, Epithelial zinc finger protein EZF, Gut-enriched krueppel-like factor, KLF4, EZF, GKLF
유전자 ID	9314.0
SwissProt ID	O43474
면역원	이 KLF4 항체는 인간 KLF4 의 인 뉴클레오타이드 서열 1-100을 마우스로 생성되었습니다.

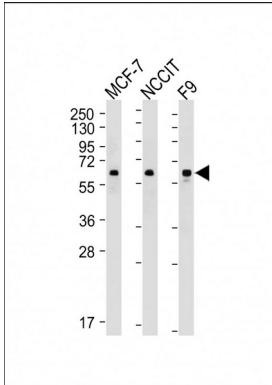
배경

전 인트론 활성의 위치가 모두 작용할 수 있는 5'-CACCC-3' 핵심 요소 결합한다. 자신의 유전자 프로모터 영역에 결합하여 전사를 활성화할 수 있다. 배아 발달 과정에서 주요 전 인자 발현을 조절한다. 배아 줄기 세포를 유지하고 분화를 억제하는 데 중요한 역할을 한다. 과잉 발현은 암 발생 후 암 표적 이상을 유발할 수 있다. 상피 세포 분화에 관여하며 골 및 신경 발달에 관여할 수 있다. p53/TP53 전 인자 하향 조절에 기여한다.

연구 분야

-

이미지 데이터



도판인 1:500-1:1000 확능의 Anti-KLF4 항체