

**제품명:** 인간 CD25 마우스 단클론 항체

**카탈로그 번호:** AMM86105

연구용 전용

## 요약

설명	마우스 단클론 항체
숙주	생쥐
적용	FC
반응성	인간
결합	비결합
변형	수정치 없음
아이소타입	Mouse IgG2a
클론성	단클론
형태	액체
농도	1mg/ml
Storage	Aliquot 하여 $-20^{\circ}\text{C}$ 에 보관(12개월 유효). 냉동/해동 반복을 피하십시오.
Shipping	Ice bags
버퍼	0.05% 아지드 트라이톨륨 함유 TBS 용액(정제) 형태
정제	천상정제

## 적용

희석 비율	FC 1:50-1:100
분자량	-

## 항원 정보

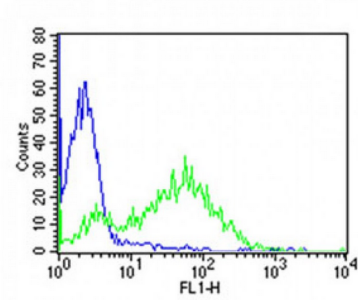
유전자명	human CD25
다른 이름	human CD25
유전자 ID	-
SwissProt ID	-
면역원	-

## 배경

-

## 연구 분야

## 이미지 데이터



PHA 로 자극된 인간 말초혈액 림프구를 CD25 항체(수선)로 염색한 결과를 보여주는 그래프입니다. 세포는 비특이적 단백질 단말 상처를 차폐하기 위해 2% 소혈청 알부민에서 배양한 후 항체(1:50 희석)와 함께 37°C에서 60 분 동안 반응시켰습니다. 이 항체는 Goat Anti-Mouse IgG, DyLight® 488 Conjugated Highly Cross-Adsorbed(OJ192088)를 1/200 희석하여 37°C에서 40 분 동안 반응시켰습니다. 등중량 대조항체(표본)는 마우스 IgG2a(1 µg/1x10<sup>6</sup> 세포를 통한 조건에서 사용했습니다. 10,000 개 이상의 이벤트를 분석했습니다.