

제품명: 인간 CD38 마우스 단클론 항체

카탈로그 번호: AMM86104

연구용 전용

요약

설명	마우스 단클론 항체
숙주	생쥐
적용	FC
반응성	인간
결합	비결합
변형	수정치 없음
아이소타입	Mouse IgG1
클론성	단클론
형태	액체
농도	1mg/ml
Storage	Aliquot 하여 -20°C 에 보관(12 개월 유효). 냉동/해동 반복을 피하십시오.
Shipping	Ice bags
버퍼	0.05% 아지드 나트륨 함유된 TBS 용액에 정제된 항체
정제	천상정제

적용

희석 비율	FC 1:50-1:100
분자량	-

항원 정보

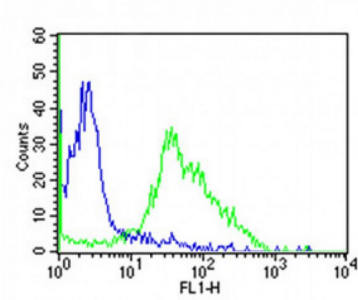
유전자명	human CD38
다른 이름	human CD38
유전자 ID	-
SwissProt ID	-
면역원	-

배경

-

연구 분야

이미지 데이터



CD38 항원염색을 위한 말초혈액구의 중립화도래 부상을 보였습니다. 세포는 비유적 단질 단백질 농도를 차기 위해 2% 소혈청 알부민에서 배양 후 항체 1:50 희석과 함께 37°C에서 60 분 동안 반응시켰습니다. 이 항체는 Goat Anti-Mouse IgG, DyLight® 488 Conjugated Highly Cross-Adsorbed(OJ192088)를 1/200 희석하여 37°C에서 40 분 동안 반응시켰습니다. 중립화도래 항체(파라세)는 마우스 IgG1(1 µg/1x10⁶ 세포를 통한 조사)에 반응합니다. 10,000 개 이상의 이벤트를 수집했습니다.