

제품명: HACE1 마우스 단클론 항체

카탈로그 번호: AMM86102

연구용 전용

요약

설명	마우스 단클론 항체
숙주	생쥐
적용	WB
반응성	인간 쥐 생쥐
결합	비결합
변형	수정치 없음
아이소타입	Mouse IgG1
클론성	단클론
형태	액체
농도	1mg/ml
Storage	Aliquot 하여 -20°C 에 보관(12 개월 유효). 냉동/해동 반복을 피하십시오.
Shipping	Ice bags
버퍼	0.05% 아지다 트림(아지다 트림) 함유된 PBS 용해정된 항체
정제	천상정제

적용

희석 비율	WB 1:1000-1:2000
분자량	102.3kDa

항원 정보

유전자명	HACE1
다른 이름	E3 ubiquitin-protein ligase HACE1, 6.3.2.-, HECT domain and ankyrin repeat-containing E3 ubiquitin-protein ligase 1, HACE1, KIAA1320
유전자 ID	57531.0
SwissProt ID	Q8IYU2
면역원	이 HACE1 항체는 인간 HACE1 의 인 뉴클레오타이드 서열을 기반으로 생성되었습니다.

배경

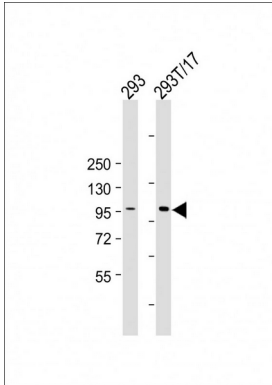
E3 유비퀴틴 리가제는 글타아민 및 GTPase 조절에 관한 다중 기능성 단백질 복합체를 조립하여 Rab 단백질에 글타아민 유비퀴틴화를 조절하는 역할을 합니다. 글타아민 리가제는 E3 유비퀴틴 리가제 복합체를 형성하는 역할을 합니다. 특히 GTP 결합 RAC1 과 상호작용하는 RAC1 의 유비퀴틴화 및 분해를 유도하는 방향에 대한 규명에 관한 다. 또한 RAB

의상차이를 통해 전자 조절부가 함유되어 있다

연구 분야

-

이미지 데이터



도판인 1:2000 확대방향HACE1 항체