

제품명: RBCK1(UBCE7IP3) 마우스 단클론 항체

카탈로그 번호: AMM86098

연구용 전용

요약

설명	마우스 단클론 항체
숙주	생쥐
적용	WB
반응성	인간 쥐 생쥐
결합	비결합
변형	수정되지 않음
아이소타입	Mouse IgG1
클론성	단클론
형태	액체
농도	1mg/ml
Storage	Aliquot 하여 -20°C 에 보관(12 개월 유효). 냉동/해동 반복을 피하십시오.
Shipping	Ice bags
버퍼	0.05% 아지드 나트륨 함유된 PBS 용액(정제된 항체)
정제	천상정제

적용

희석 비율	WB 1:1000-1:2000
분자량	57.6kDa

항원 정보

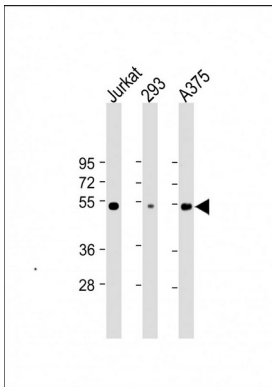
유전자명	RBCK1 (UBCE7IP3)
다른 이름	RanBP-type and C3HC4-type zinc finger-containing protein 1, 6.3.2.-, HBV-associated factor 4, Heme-oxidized IRP2 ubiquitin ligase 1, HOIL-1, Hepatitis B virus X-associated protein 4, RING finger protein 54, Ubiquitin-conjugating enzyme 7-interacting protein 3, RBCK1, C20orf18, RNF54, UBCE7IP3, XAP3, XAP4
유전자 ID	10616.0
SwissProt ID	Q9BYM8
면역원	0 RBCK1(UBCE7IP3) 항체는 인간 RBCK1(UBCE7IP3) 재조합 단백질 면역 마우스로부터 생성되었습니다.

배경

E3 유비틴단백질과 E2 유비틴 결합 효소는 E1 유비틴을 E2 유비틴에 결합시킨 후 E3 리아제 효소에 의해 E2 유비틴이 핵산과 단백질에 결합한다. TAB2와 IRF3의 유비틴화를 촉진하고 E2 유비틴에 결합하는 역할을 한다. LUBAC 복합체 구성요소로서 E1에 결합한 Met-1' 인접 폴리유비틴 사슬을 결합하여 NF-κB 활성화 및 염증 반응에 중요한 역할을 한다. LUBAC는 NIK, IKKα, IKKβ, A20, NEMO, and RIPK1에 의해 형성되는 복합체로 NF-κB 및 IKK 복합체 구성요소의 활성에 관여한다. LUBAC 복합체는 TNF 유도체의 발현을 억제한다. LUBAC은 BIRC2 및 BIRC3에 의해 NF-RSC 구성요소의 폴리유비틴화 후 NF-R1 신호 단백질(TNF-RSC)에 결합하여 IKKβ 및 NEMO의 활성을 억제하는 것으로 추정된다. LUBAC 복합체는 FAM105B/ WIP1과 함께 알코올 생성 인자 Wnt 신호 경로를 조절한다. 또한 인열염성 폴리유비틴에 결합한다.

연구 분야

이미지 데이터



도판 1 Anti-RBCK1 (UBCE7IP3) 항체 1:2000 희석