

제품명: LIN28B 마우스 단클론 항체

카탈로그 번호: AMM86094

연구용 전용

요약

설명	마우스 단클론 항체
숙주	생쥐
적용	WB
반응성	인간
결합	비결합
변형	수정되지 않음
아이소타입	Mouse IgG1
클론성	단클론
형태	액체
농도	1mg/ml
Storage	Aliquot 하여 -20°C 에 보관(12 개월 유효). 냉동/해동 반복을 피하십시오.
Shipping	Ice bags
버퍼	0.05% 아지드 나트륨이 함유된 PBS 용액(정제된 항체)
정제	천상정제

적용

희석 비율	WB 1:1000-1:2000
분자량	27.1kDa

항원 정보

유전자명	LIN28B
다른 이름	Protein lin-28 homolog B, Lin-28B, LIN28B, CSDD2
유전자 ID	389421.0
SwissProt ID	Q6ZN17
면역원	이 LIN28B 항체는 인간 LIN28B 재조합 단백질로부터 마우스로 생성되었습니다.

배경

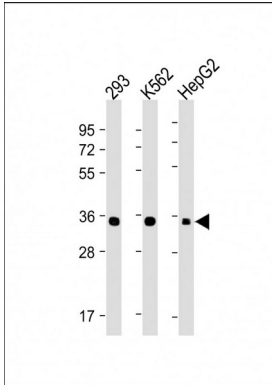
let-7 전사체(pre-let-7)에 특이적으로 결합하여 miRNA 생성을 억제하는 역할을 합니다. pre-let-7 에 결합하고 ZCCHC11/TUT4 유닛 복합체를 모방하여 pre-let-7 의 말단 유닛을 유합시킵니다. 유합 후 pre-let-7 miRNA 는 Dicer 에 의해 처리되고 분해됩니다. pre-let-7 의 말단 부위에 있는 5'-GGAG-3' 모티프를 특이적으로 인식한다. 또한 말단 부위에 5'-GGAG-3' 모티프를 포함하는 pre-let-7 의 pre-miRNA 도 안착하고 결합하여 말단 유닛 및 분해를 유합한다. MYC 매개 let-7 억제를 매개한다. 이 항체는 고분자량 유형 암세포주 MCF-7 의 정제를 측정한다. 이 항체

는 세포 성장에 영향을 미치지 않습니다

연구 분야

-

이미지 데이터



도판인 Anti-LIN28B 항체:4000 희석