

제품명: MBD2 마우스 단클론 항체

카탈로그 번호: AMM86088

연구용 전용

요약

설명	마우스 단클론 항체
숙주	생쥐
적용	WB, IHC
반응성	인간 쥐 생쥐
결합	비결합
변형	수정치 없음
아이소타입	Mouse IgG1
클론성	단클론
형태	액체
농도	1mg/ml
Storage	Aliquot 하여 -20°C 에 보관(12 개월 유효). 냉동/해동 반복을 피하십시오.
Shipping	Ice bags
버퍼	0.05% 아지드 나트륨이 함유된 PBS 용해정제된 항체
정제	천상정제

적용

희석 비율	WB 1:1000-1:2000, IHC 1:100-1:500
분자량	43.3kDa

항원 정보

유전자명	MBD2
다른 이름	Methyl-CpG-binding domain protein 2, Demethylase, DMTase, Methyl-CpG-binding protein
유전자 ID	8932.0
SwissProt ID	Q9UBB5
면역원	이 MBD2 항체는 인간 MBD2 의 10~228 개 아미노산으로 구성된 단일 표지 단백질을 마우스로부터 생성되었습니다.

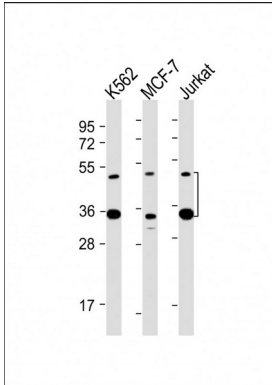
배경

프로모터 CpG 서열은 5 번째 탄소 위치에서 메틸 DNA 에 결합한다. 부직로 메틸 DNA 에 결합한다. 하톤탈아 탈하의 DNA 메틸화를 포함한다. 전사 억제제로 작용하여 유전자 침묵에 관여한다. GATAD2A 와 GATAD2B 를 코딩에 조직하여 역할을 하는 것들 두 단백질 기한다. 알베르탈 CAMP 반응 프로모터 활성을 촉진할 수 있습니다.

연구 분야

-

이미지 데이터



도판인 1:2000 희석량 MBD2 항체