

제품명: SMAD1 마우스 단클론 항체

카탈로그 번호: AMM86082

연구용 전용

요약

설명	마우스 단클론 항체
숙주	생쥐
적용	WB, IHC, FC
반응성	인간
결합	비결합
변형	수정치 없음
아이소타입	Mouse IgG1
클론성	단클론
형태	액체
농도	1mg/ml
Storage	Aliquot 하여 -20°C 에 보관(12개월 유효). 냉동/해동 반복을 피하십시오.
Shipping	Ice bags
버퍼	0.05% 아지드 나트륨 함유된 PBS 용해정제항체
정제	천상정제

적용

희석 비율	WB 1:1000-1:2000, IHC 1:100-1:500, FC 1:25-1:50
분자량	52.3kDa

항원 정보

유전자명	SMAD1
다른 이름	Mothers against decapentaplegic homolog 1, MAD homolog 1, Mothers against DPP homolog 1, JV4-1, Mad-related protein 1, SMAD family member 1, SMAD 1, Smad1, hSMAD1, Transforming growth factor-beta-signaling protein 1, BSP-1, SMAD1, BSP1, MADH1, MADR1
유전자 ID	4086.0
SwissProt ID	Q15797
면역원	이 SMAD1 항체는 인간 SMAD1 의 20~330 개 아미노산으로 구성된 잘 알려진 마우스 유래 항원이다.

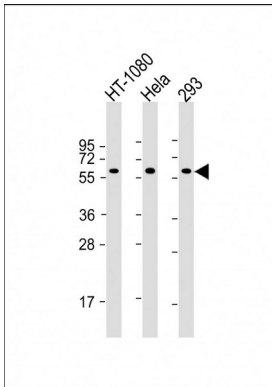
배경

BMP(골형성단백질) 형상유도제에 의해 활성화된 전사 조절자 SMAD1은 수용체 조절 SMAD(R-SMAD)이다. SMAD1/OAZ1/PSMB4 복합체는 CREBBP/EP300 억제자인 SNIP1의 분해를 매개한다. SMAD1은 골형성단백(BMP) 매개성 유전자 발현에서 SMAD4 및 YY1 과사치호를 나타낼 수 있다.

연구 분야

TGF- β 신호 전달 경로

이미지 데이터



도판 인 1:2000 확대 방향 SMAD1 항체