

**제품명: C3** 마우스 단클론 항체

**카탈로그 번호: AMM86081**

연구용 전용

## 요약

설명	마우스 단클론 항체
숙주	생쥐
적용	WB
반응성	인간
결합	비결합
변형	수정되지 않음
아이소타입	Mouse IgG1
클론성	단클론
형태	액체
농도	1mg/ml
Storage	Aliquot 하여 $-20^{\circ}\text{C}$ 에 보관(12 개월 유효). 냉동/해동 반복을 피하십시오.
Shipping	Ice bags
버퍼	0.05% 아지드 나트륨 함유된 PBS 용액(정제된 항체)
정제	천상정제

## 적용

희석 비율	WB 1:1000-1:2000
분자량	187.1kDa

## 항원 정보

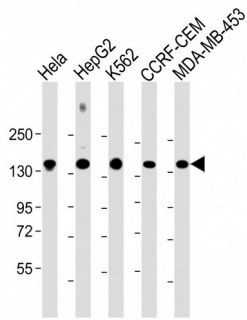
유전자명	C3 Complement C3, C3 and PZP-like alpha-2-macroglobulin domain-containing protein 1, Complement C3 beta chain, C3-beta-c, C3bc, Complement C3 alpha chain, C3a anaphylatoxin, Acylation stimulating protein, ASP, C3adesArg, Complement C3b alpha' chain, Complement C3c alpha' chain fragment 1, Complement C3dg fragment, Complement C3g fragment, Complement C3d fragment, Complement C3f fragment, Complement C3c alpha' chain fragment 2, C3, CPAMD1
다른 이름	
유전자 ID	718.0
SwissProt ID	P01024
면역원	이 C3 항체는 인간 C3의 C-말단 부위(1353-1382 번 아미노산)에 KLH 접합함으로써 면역원 마우스에서 생성됩니다.

## 배경

보체경요 C3 는 보체 시스템에 대한 중요한 역할을 한다. C3 의 활성화는 고전 보체 활성화 경로와 대체 보체 활성화 경로를 포함한다. C3 결핍은 심각한 면역에 취약하다.

## 연구 분야

## 이미지 데이터



도판 1 Anti-C3 항체 (C-말) 1:2000 희석