

제품명: RAB23 마우스 단클론 항체

카탈로그 번호: AMM86080

연구용 전용

요약

설명	마우스 단클론 항체
숙주	생쥐
적용	WB, ICC, FC
반응성	인공 쥐
결합	비결합
변형	수정되지 않음
아이소타입	Mouse IgG1
클론성	단클론
형태	액체
농도	1mg/ml
Storage	Aliquot 하여 -20°C 에 보관(12 개월 유효). 냉동/해동 반복을 피하십시오.
Shipping	Ice bags
버퍼	0.05% 아지드 나트륨 함유된 TBS 용액(정제된 형태)
정제	천상정제

적용

희석 비율	WB 1:1000-1:2000, ICC 1:25-1:50, FC 1:25-1:50
분자량	26.7kDa

항원 정보

유전자명	RAB23
다른 이름	Ras-related protein Rab-23, RAB23
유전자 ID	51715.0
SwissProt ID	Q9ULC3
면역원	정제된 His-태깅 부위인 RAB23 단백질 단편을 용액이 단클론 항체를 생성합니다.

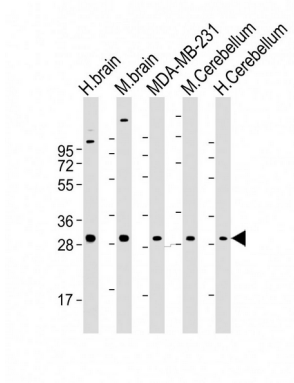
배경

이 유전자는 Ras 관련 소형 GTPase 슈퍼패밀리인 Rab 패밀리에 속합니다. 단백질은 소형 GTPase 매개 신호 전달 및 세포 내 단백질 수송에 관여합니다. 이 유전자 위에는 대체 스플라이싱이 일어나며, 동일한 유전자에서 두 가지 전사체를 생성합니다.

연구 분야

-

이미지 데이터



도판인 Anti-RAB23 항체 1:2000 희석