

**제품명: SUFU** 마우스 단일클론항체

**카탈로그 번호: AMM86079**

연구용 전용

## 요약

설명	마우스 단일클론항체
숙주	생쥐
적용	WB
반응성	인간 아미노티로신 키나제
결합	비결합
변형	수정치 없음
아이소타입	Mouse IgG1
클론성	단클론
형태	액체
농도	1mg/ml
Storage	Aliquot 하여 $-20^{\circ}\text{C}$ 에 보관(12 개월 유효). 냉동/해동 반복을 피하십시오.
Shipping	Ice bags
버퍼	0.05% 아지드 나트륨 함유된 PBS 용해정제항체
정제	천상정제

## 적용

희석 비율	WB 1:1000-1:2000
분자량	53.9kDa

## 항원 정보

유전자명	SUFU
다른 이름	Suppressor of fused homolog, SUFUH, SUFU
유전자 ID	51684.0
SwissProt ID	Q9UMX1
면역원	이 SUFU 항체는 인간 SUFU 의 재조합 단백질로부터 생성되었습니다.

## 배경

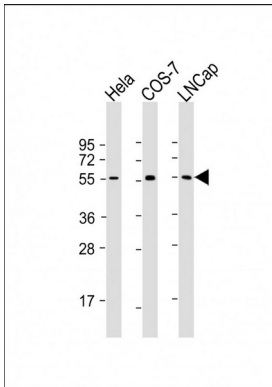
해후그린은 발달 경로의 음성 조절자 GLI1 매개 표적 유전자 전사를 억제하는 조절자이다. DNA 에 결합한 GLI1 에 작용하는 크레아틴 키나제 인산화효소인 GLI1 을 BTRC 에 결합하여 단백질 분해를 유도하는 방식으로 작용할 수 있다. GLI1, GLI2, GLI3 를 세 가지의 하위유형이지만 STK36 이 SUFU 와 GLI 단백질 독에 결합하여 한 호기 사멸이다. 배아 발달 초기에 음성 조절자 GLI3 의 전체 길 이 형태 (GLI3FL) 의 역할 (GLI3R) 또는 활성형 (GLI3A) 형태를 조절한다. GLI3FL 은 세포에서 SUFU 와 결합하여 이중 상태를 유지한다. 해후그린은 없으면 SUFU-GLI3 복합체 시뮬레이션하여

GLI3FL 이 GLI3R 로 절단된다. Hh 신호를 억제하고 SUFU 는 GLI3FL 에서 분해되고 GLI3FL 은 핵로 이동하여 불활성 상태인 GLI3A 로 전환된다. 이는 모의 전분화 과정과 분화 조절에 필수적이다 (유사성에 근거함).

## 연구 분야

-

## 이미지 데이터



도량반향SUFU 항체1:2000 희석