

제품명: RAB14 마우스 단클론 항체

카탈로그 번호: AMM86078

연구용 전용

요약

설명	마우스 단클론 항체
숙주	생쥐
적용	WB
반응성	인간 쥐 생쥐
결합	비결합
변형	수정되지 않음
아이소타입	Mouse IgG1
클론성	단클론
형태	액체
농도	1mg/ml
Storage	Aliquot 하여 -20°C 에 보관(12 개월 유효). 냉동/해동 반복을 피하십시오.
Shipping	Ice bags
버퍼	0.05% 아지트라이톨 함유된 PBS 용액(정제된 항체)
정제	천상정제

적용

희석 비율	WB 1:1000-1:2000
분자량	23.9kDa

항원 정보

유전자명	RAB14
다른 이름	Ras-related protein Rab-14, RAB14
유전자 ID	51552.0
SwissProt ID	P61106
면역원	0 RAB14 항체는 인간 RAB14 재조합 단백질 면역원 마우스로 생성되었습니다.

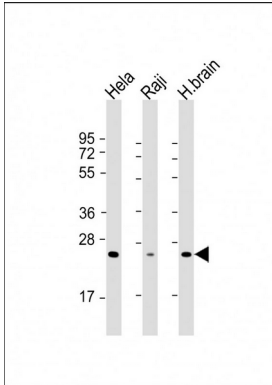
배경

최대 배양 과정에서 글자 인접성이 마우스에 관한 다중 분자에서 FGFR 합용소의 글자 인접성의 수를 조절하는 상후조 분자에서 가장 상대적 및 인내력 있는 분자 중 하나입니다. KIF16B 외핵의 인접성을 조절하는 것으로 추정된(유사성). 구아닌 뉴클레오타이드 환인 DENND6A 외핵 ADAM10의 특이적 인접성 N-카복시 CDH2 탈 및 수교 결합을 조절합니다.

연구 분야

-

이미지 데이터



도판인 Anti-RAB14 항체 1:2000 희석