

제품명: KANK1 마우스 단클론 항체

카탈로그 번호: AMM86076

연구용 전용

요약

설명	마우스 단클론 항체
숙주	생쥐
적용	WB, IHC
반응성	인간
결합	비결합
변형	수정되지 않음
아이소타입	Mouse IgG1
클론성	단클론
형태	액체
농도	1mg/ml
Storage	Aliquot 하여 -20°C 에 보관(12 개월 유효). 냉동/해동 반복을 피하십시오.
Shipping	Ice bags
버퍼	0.05% 아지드 나트륨 함유된 PBS 용해정제된 항체
정제	천상정제

적용

희석 비율	WB 1:1000-1:2000, IHC 1:100-1:500
분자량	147.3kDa

항원 정보

유전자명	KANK1
다른 이름	KN motif and ankyrin repeat domain-containing protein 1, Ankyrin repeat domain-containing protein 15, Kidney ankyrin repeat-containing protein, KANK1, ANKRD15, KANK, KIAA0172
유전자 ID	23189.0
SwissProt ID	Q14678
면역원	이 KANK1 항체는 인간 KANK1 재조합 단백질 면역원 마우스로부터 생성되었습니다.

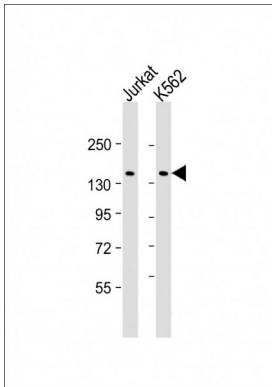
배경

이 항체는 조혈세포 발달을 저해하는 데 관여하는 단백질이다. 이 단백질은 RhoA 활성 억제제 이가온 PI3K/Akt 신호를 통한 인화관에 있고 항체 번호는 14-3-3 이 단백질

각각 하위양성성징에 관찰수없다. 그리고 이항은 이항인 결과 이항은 이항인 경우 관찰된 RAC1 과 이항을 차지 하위양 BAIAP2 의 양성성징에 관찰수없다. 그러나 매개체 특성을 이해하기는 분적으로 BAIAP2 에 의해 매개된다. 상질기 성을 이항다. 상차유 과정에서 양성세포이 등세포 양성 특이성 관련한다. 해는 비가 아닌 조직 활성에 관련한다. 신장세포에 한정적 특이성 이항이다.

연구 분야

이미지 데이터



도판 1: 1:2000 희석된 Anti-KANK1 항체