

**제품명: GLS2** 마우스 단클론 항체

**카탈로그 번호: AMM86075**

연구용 전용

## 요약

설명	마우스 단클론 항체
숙주	생쥐
적용	WB, IHC
반응성	인간 쥐 생쥐
결합	비결합
변형	수정되지 않음
아이소타입	Mouse IgG1
클론성	단클론
형태	액체
농도	1mg/ml
Storage	Aliquot 하여 $-20^{\circ}\text{C}$ 에 보관(12 개월 유효). 냉동/해동 반복을 피하십시오.
Shipping	Ice bags
버퍼	0.05% 아지드 부틸(AM) 함유된 PBS 용해정제된 항체
정제	천상정제

## 적용

희석 비율	WB 1:1000-1:2000, IHC 1:100-1:500
분자량	66.3kDa

## 항원 정보

유전자명	GLS2
다른 이름	Glutaminase liver isoform, mitochondrial, GLS, 3.5.1.2, L-glutaminase, L-glutamine amidohydrolase, GLS2, GA
유전자 ID	27165.0
SwissProt ID	Q9UI32
면역원	이 GLS2 항체는 인간 GLS2 재조합 단백질로부터 마우스로 생성되었습니다.

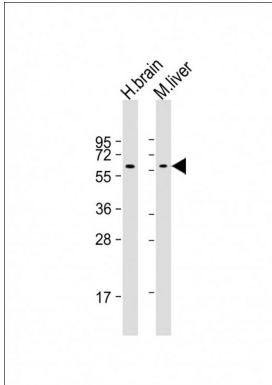
## 배경

글루타민아제 조직에 중추 역할을 합니다. 글루타민아제와 같은 글루타민아제를 촉매하여 미토콘드리아 호흡 사슬과 ATP 생성을 증가시킵니다. NADH와 글루타민아제 생성을 통해 미토콘드리아의 산화 능력을 증가시킵니다. 종종 식이 장애에 관여할 수 있습니다.

## 연구 분야

-

## 이미지 데이터



도판인 1:1000-1:2000 화능도 Anti-GLS2 항체