

**제품명: DCLK1** 마우스 단클론 항체

**카탈로그 번호: AMM86074**

연구용 전용

## 요약

설명	마우스 단클론 항체
숙주	생쥐
적용	WB
반응성	인간
결합	비결합
변형	수정 없음
아이소타입	Mouse IgG1
클론성	단클론
형태	액체
농도	1mg/ml
Storage	Aliquot 하여 -20°C 에 보관(12 개월 유효). 냉동/해동 반복을 피하십시오.
Shipping	Ice bags
버퍼	0.05% 아지드 나트륨 함유 PBS 용액 중 안정형
정제	친상정제

## 적용

희석 비율	WB 1:1000-1:2000
분자량	82.2kDa

## 항원 정보

유전자명	DCLK1 Serine/threonine-protein kinase DCLK1, 2.7.11.1, Doublecortin domain-containing protein
다른 이름	3A, Doublecortin-like and CAM kinase-like 1, Doublecortin-like kinase 1, DCLK1, DCAMKL1, DCDC3A, KIAA0369
유전자 ID	9201.0
SwissProt ID	O15075
면역원	이 DCLK1 항체는 인간 DCLK1 재조합 단백질로부터 마우스로 생성되었습니다.

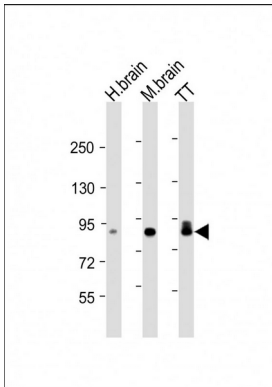
## 배경

별종 노예 신경 세포를 조절하는 중심 조절 기능에 관여할 가능성이 있는 키아제이다. 상한 신경 기구에 관여할 수 있다.

## 연구 분야

-

## 이미지 데이터



도판 1:4000 희석 Anti-DCLK1 항체