

**제품명: NPPA** 마우스 단클론 항체

**카탈로그 번호: AMM86073**

연구용 전용

## 요약

설명	마우스 단클론 항체
숙주	생쥐
적용	WB
반응성	생쥐
결합	비결합
변형	수정치 없음
아이소타입	Mouse IgG1
클론성	단클론
형태	액체
농도	1mg/ml
Storage	Aliquot 하여 $-20^{\circ}\text{C}$ 에 보관(12 개월 유효). 냉동/해동 반복을 피하십시오.
Shipping	Ice bags
버퍼	0.05% 아지드 나트륨 함유된 TBS 용액(정제된 형태)
정제	천상정제

## 적용

희석 비율	WB 1:1000-1:2000
분자량	16.4kDa

## 항원 정보

유전자명	NPPA Natriuretic peptides A, CDD-ANF, Cardiodilatin, CDD, Cardiodilatin-related peptide, CDP,
다른 이름	Prepronatriodilatin, Atrial natriuretic factor, ANF, Atrial natriuretic peptide, ANP, NPPA, ANP, PND
유전자 ID	4878.0
SwissProt ID	P01160
면역원	이 NPPA 항체는 인간 NPPA 의 재조합 단백질로 만든 마우스 유래 생성물입니다.

## 배경

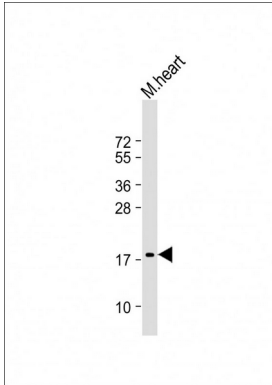
이 항체는 리튬 배양 및 항원 특이적 결합을 위해 선형 상유에 중화 역할을 합니다. 또한, 근내염기 및 선명색을 추적하여 생인에 근접합니다. NPR1 수용체 결합에 GMP 생을 포함합니다.

. 단상용인 NPR3 에 걸림다

## 연구 분야

-

## 이미지 데이터



항NPPA 항체:2000 희석액+ 마우스심장용액