

제품명: PACSIN2 마우스 단클론 항체

카탈로그 번호: AMM86072

연구용 전용

요약

설명	마우스 단클론 항체
숙주	생쥐
적용	WB
반응성	인간
결합	비결합
변형	수정치 없음
아이소타입	Mouse IgG1
클론성	단클론
형태	액체
농도	1mg/ml
Storage	Aliquot 하여 -20°C 에 보관(12개월 유효). 냉동/해동 반복을 피하십시오.
Shipping	Ice bags
버퍼	0.05% 아지드 나트륨이 함유된 PBS 용액(정제된 형태)
정제	천상정제

적용

희석 비율	WB 1:1000-1:2000
분자량	55.7kDa

항원 정보

유전자명	PACSIN2
다른 이름	Protein kinase C and casein kinase substrate in neurons protein 2, Syndapin-2, Syndapin-II, PACSIN2
유전자 ID	11252.0
SwissProt ID	Q9UNF0
면역원	이 PACSIN2 항체는 인간 PACSIN2 의 250~486 개 아미노산에 의해 합성된 단일면역원 마우스로부터 생성되었습니다.

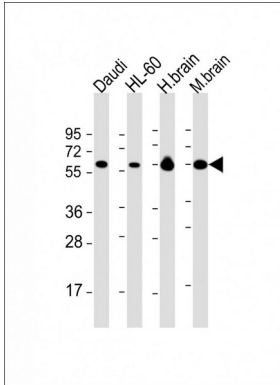
배경

저질 단백질 및 특이성 유전자로 결합하는 단백질 함유 시료를 추출할 수 있습니다. 세포 내 소포체 수용 단백질이며 EGF 수용체 같은 세포 표면 수용체나 세포 내 EGF 수용체와 같은 세포 내 수용체 단백질에 결합할 수 있습니다. 또한 세포 내 케린 항원에 결합할 수 있으며 DNM2 를 케린으로 유해하게 결합하게 세포에 중추적인 역할을 합니다.

연구 분야

-

이미지 데이터



도판인 1:2000 희석량 PACSIN2 항체