

제품명: PRDM16 마우스 단클론 항체

카탈로그 번호: AMM86070

연구용 전용

요약

설명	마우스 단클론 항체
숙주	생쥐
적용	WB
반응성	인공 펩타이드
결합	비결합
변형	수정되지 않음
아이소타입	Mouse IgG1
클론성	단클론
형태	액체
농도	1mg/ml
Storage	Aliquot 하여 -20°C 에 보관(12 개월 유효). 냉동/해동 반복을 피하십시오.
Shipping	Ice bags
버퍼	0.05% 아지다나트륨 함유 PBS 용해정된 항체
정제	천상정제

적용

희석 비율	WB 1:1000-1:2000
분자량	140.2kDa

항원 정보

유전자명	PRDM16
다른 이름	PR domain zinc finger protein 16, PR domain-containing protein 16, Transcription factor MEL1, MDS1/EVI1-like gene 1, PRDM16, KIAA1675, MEL1, PFM13
유전자 ID	63976.0
SwissProt ID	Q9HAZ2
면역원	이 PRDM16 항체는 PRDM16 의 779~996 번째 아미노산에 의해 합성된 단클론 항체 마우스로부터 생성되었습니다.

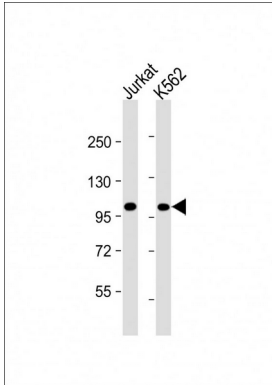
배경

DNA 에 결합하여 전 조절 역할을 한다. 주위 DNA 에 결합하여 에너지를 열형으로 발산하는데 특히 갈락타민산(BAT)과 인에너지를 저장하고 전 대를 조절하는데 특히 백색 지방(WAT)의 분화에 관한다. CEBPB 와 함께 근육 분화에서 갈색 지방 세포 분화를 조절한다. 또한 TGF- β 신호전달을 억제하는 기능도 있다. 이 단백질은 근육 분화를 조절하는 능력이 있다.

연구 분야

-

이미지 데이터



도판인 1:4000 희석 Anti-PRDM16 항체