

제품명: AKAP13 마우스 단클론 항체

카탈로그 번호: AMM86069

연구용 전용

요약

설명	마우스 단클론 항체
숙주	생쥐
적용	WB
반응성	인간
결합	비결합
변형	수정치 없음
아이소타입	Mouse IgG1
클론성	단클론
형태	액체
농도	1mg/ml
Storage	Aliquot 하여 -20°C 에 보관(12 개월 유효). 냉동/해동 반복을 피하십시오.
Shipping	Ice bags
버퍼	0.05% 아지다 트립톤 함유된 PBS 용액(정제된 항체)
정제	천상정제

적용

희석 비율	WB 1:2000-1:8000
분자량	307.6kDa

항원 정보

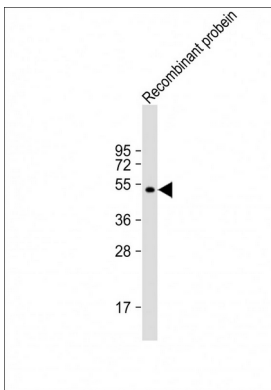
유전자명	AKAP13 A-kinase anchor protein 13, AKAP-13, AKAP-Lbc, Breast cancer nuclear receptor-binding auxiliary protein, Guanine nucleotide exchange factor Lbc, Human thyroid-anchoring protein
다른 이름	31, Lymphoid blast crisis oncogene, LBC oncogene, Non-oncogenic Rho GTPase-specific GTP exchange factor, Protein kinase A-anchoring protein 13, PRKA13, p47, AKAP13, BRX, HT31, LBC
유전자 ID	11214.0
SwissProt ID	Q12802
면역원	이 AKAP13 항체는 인간 AKAP13 의 18~170 번째 아미노산 서열을 KLH 와 접합하여 만든 마우스 유래 항체입니다.

배경

cAMP 의존 단백질 키나제(PKA)를 증가시키고 $G\alpha-13$ 과 Rho 를 선택적으로 억제하는 단백질을 합한다. 에스트로겐 수용체 유전자 발현을 억제하기 위한 새로운 전략을 제공한다. p38 MAPK 의 활성을 통해 에스트로겐 수용체를 활성화한다. 시험관내 Rho 단백질의 활성을 저해한다. CDC42, Ras 또는 Rac 에 영향을 미치지 않으며 유사하게 억제할 수 있다.

연구 분야

이미지 데이터



1:8000 희석된 Anti-AKAP13 항체 + 재조합 단백질