

**제품명: CBFA2T3** 마우스 단클론 항체

**카탈로그 번호: AMM86062**

연구용 전용

## 요약

설명	마우스 단클론 항체
숙주	생쥐
적용	WB
반응성	인공 펩타이드
결합	비결합
변형	수정되지 않음
아이소타입	Mouse IgG1
클론성	단클론
형태	액체
농도	1mg/ml
Storage	Aliquot 하여 $-20^{\circ}\text{C}$ 에 보관(12 개월 유효). 냉동/해동 반복을 피하십시오.
Shipping	Ice bags
버퍼	0.05% 아지다나트륨 함유된 PBS 용액(정제된 형태)
정제	천상정제

## 적용

희석 비율	WB 1:500-1:2000
분자량	71.2kDa

## 항원 정보

유전자명	CBFA2T3 Protein CBFA2T3, MTG8-related protein 2, Myeloid translocation gene on chromosome 16
다른 이름	protein, hMTG16, Zinc finger MYND domain-containing protein 4, CBFA2T3, MTG16, MTGR2, ZMYND4
유전자 ID	863.0
SwissProt ID	O75081
면역원	이 CBFA2T3 항체는 인간 CBFA2T3 의 418~653 번 아미노산에 의해 합성된 면역원 마우스로부터 생성되었습니다.

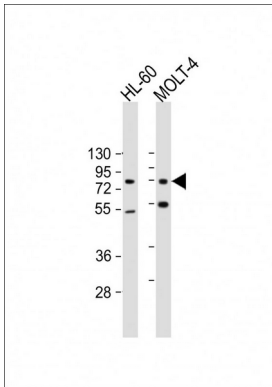
## 배경

전 이체 단백질은 TAL1 표적 유전자 발현을 억제하여 조혈 전구세포의 증가와 분화를 조절한다. 과발현이도 관련한다.

## 연구 분야

-

## 이미지 데이터



도판인 Anti-CBFA2T3 항체 1:500-1:2000 희석