

제품명: RAB20 마우스 단클론 항체

카탈로그 번호: AMM86054

연구용 전용

요약

설명	마우스 단클론 항체
숙주	생쥐
적용	WB, FC
반응성	인자 쥐
결합	비결합
변형	수정치 없음
아이소타입	Mouse IgG2a
클론성	단클론
형태	액체
농도	1mg/ml
Storage	Aliquot 하여 -20°C 에 보관(12 개월 유효). 냉동/해동 반복을 피하십시오.
Shipping	Ice bags
버퍼	0.05% 아지드 나트륨 함유된 PBS 용액(정제된 항체)
정제	천상정제

적용

희석 비율	WB 1:2000-1:4000, FC 1:25-1:50
분자량	26.3kDa

항원 정보

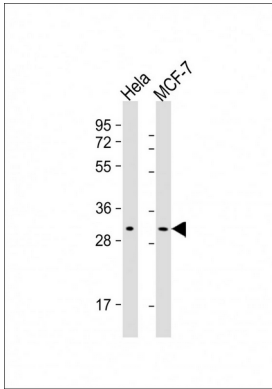
유전자명	RAB20
다른 이름	Ras-related protein Rab-20, RAB20
유전자 ID	55647.0
SwissProt ID	Q9NX57
면역원	이 RAB20 항체는 인간 RAB20 의 재조합 단백질로부터 마우스로 생성되었습니다.

배경

세막상세 바이러스 입자 감염에 관여한다. 황포상균(S.aureus) 및 결핵(M.tuberculosis)과 같은 원발성 세균 감염 및 상처에 관여한다. 세포외 리소좀 감염에 관여한다.

연구 분야

이미지 데이터



도판인 1:2000-1:4000 화능도의 Anti-RAB20 항체