

제품명: 글루카곤 마우스 단클론 항체

카탈로그 번호: AMM86050

연구용 전용

요약

설명	마우스 단클론 항체
속주	생쥐
적용	WB
반응성	인간 쥐 생쥐
결합	비결합
변형	수정되지 않음
아이소타입	Mouse IgG1
클론성	단클론
형태	액체
농도	1mg/ml
Storage	Aliquot 하여 -20°C 에 보관(12 개월 유효). 냉동/해동 반복을 피하십시오.
Shipping	Ice bags
버퍼	0.05% 아지드 나트륨 함유된 TBS 용액 중 단클론 항체
정제	천상 정제

적용

희석 비율	WB 1:500-1:2000
분자량	20.9kDa

항원 정보

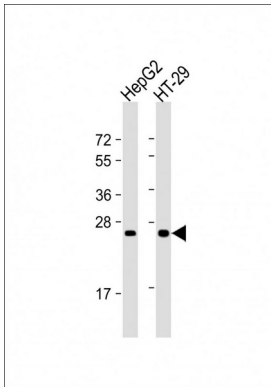
유전자명	Glucagon
다른 이름	Glucagon, Glicentin, Glicentin-related polypeptide, GRPP, Oxyntomodulin, OXM, OXY, Glucagon, Glucagon-like peptide 1, GLP-1, Incretin hormone, Glucagon-like peptide 1(7-37), GLP-1(7-37), Glucagon-like peptide 1(7-36), GLP-1(7-36), Glucagon-like peptide 2, GLP-2, GCG
유전자 ID	2641.0
SwissProt ID	P01275
면역원	이 글루카곤 항체는 인간 글루카곤의 119~148 번째 아미노산에 해당하며 KLH 와 결합하여 면역 반응을 생성합니다.

배경

이 유전자에 코딩된 단백질은 전 단백질에 아미노산 서열이 다른 서열이 포함됩니다. 이 중 하나를 기준 서열로 골라 나머지 표준 서열을 사용하여 염기서열의 방향성을 알 수 있습니다. 글자 순서와 G 단백질 결합 부위에서 아미노산 서열 길이는 서열을 조합합니다. 이 때 두 단백질은 장내에서 분해되어 각각 다른 기능을 수행할 수 있습니다. 마지막으로 내분비 단백질은 항상 글자 순서로 나타내어 줍니다.

연구 분야

이미지 데이터



도리인 항체 농도(C-말) 1:1000 희석