

제품명: ELAVL1 마우스 단클론 항체

카탈로그 번호: AMM86049

연구용 전용

요약

설명	마우스 단클론 항체
숙주	생쥐
적용	WB, ICC
반응성	인간
결합	비결합
변형	수정치 없음
아이소타입	Mouse IgG1
클론성	단클론
형태	액체
농도	1mg/ml
Storage	Aliquot 하여 -20°C 에 보관(12 개월 유효). 냉동/해동 반복을 피하십시오.
Shipping	Ice bags
버퍼	0.05% 아지드 나트륨 함유된 TBS 용액에 정제된 형태
정제	천상정제

적용

희석 비율	WB 1:500-1:2000, ICC 1:20-1:50
분자량	36.1kDa

항원 정보

유전자명	ELAVL1
다른 이름	ELAV-like protein 1, Hu-antigen R, HuR, ELAVL1, HUR
유전자 ID	1994.0
SwissProt ID	Q15717
면역원	이 ELAVL1 단클론 항체는 ELAVL1 재조합 단백질 면역원 마우스로부터 생성되었습니다.

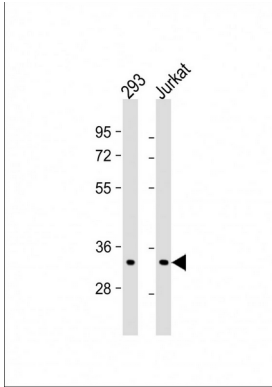
배경

이 유전자에 코딩된 단백질은 ELAVL 단백질 계열에 속하며 단백질은 3 개 RNA 결합 도메인을 포함하며 사지형 AU 풍부 요소 결합 단백질 mRNA를 불안정하게 유지함을 조절한다.

연구 분야

-

이미지 데이터



도판인양 1:1000 확대