

제품명: TERF2IP 마우스 단클론 항체

카탈로그 번호: AMM86039

연구용 전용

요약

| | |
|----------|---|
| 설명 | 마우스 단클론 항체 |
| 숙주 | 생쥐 |
| 적용 | WB, IHC, FC |
| 반응성 | 인간 쥐 생쥐 |
| 결합 | 비결합 |
| 변형 | 수정되지 않음 |
| 아이소타입 | Mouse IgG1 |
| 클론성 | 단클론 |
| 형태 | 액체 |
| 농도 | 1mg/ml |
| Storage | Aliquot 하여 -20°C 에 보관(12 개월 유효). 냉동/해동 반복을 피하십시오. |
| Shipping | Ice bags |
| 버퍼 | 0.05% 아지드 나트륨 함유된 PBS 용해정제된 항체 |
| 정제 | 천상정제 |

적용

| | |
|-------|---|
| 희석 비율 | WB 1:1000-1:2000, IHC 1:100-1:500, FC 1:25-1:50 |
| 분자량 | 44.2kDa |

항원 정보

| | |
|--------------|--|
| 유전자명 | TERF2IP Telomeric repeat-binding factor 2-interacting protein 1, TERF2-interacting telomeric protein |
| 다른 이름 | 1, TRF2-interacting telomeric protein 1, Dopamine receptor-interacting protein 5, Repressor/activator protein 1 homolog, RAP1 homolog, hRap1, TERF2IP, DRIP5, RAP1 |
| 유전자 ID | 54386.0 |
| SwissProt ID | Q9NYB0 |
| 면역원 | 이 TERF2IP 항체는 인간 TERF2IP 의 재조합 단백질 면역원 마우스로 생성되었습니다. |

배경

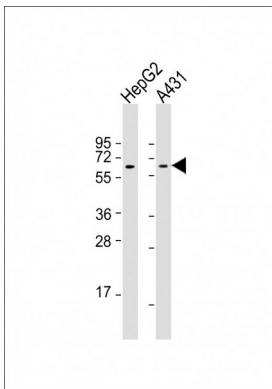
텔로머는 잘 알려진 잘 정의된 역할을 모두 수행하는 잘 알려진 텔로머의 구성요소로서 텔로머 길 조절 및 노화에 관여한다. 잘 알려진 텔로머의 다른 구성요소는 달리 텔로머 길에는 필수적이지만 비동일 결합

(NHEJ) 매개 복구가 텔로미어를 보충하는데는 관여하지 않는다. 텔로미어 재형을 목적으로 절단된 텔로미어 길에 영향을 줄 수 있는 상염색체 유전자 복구(HDR)를 억제하는데 필요하다. DNA 에 직접 결합하는 인자이며, TERF2 의 상호작용을 통해 텔로미어 증가 5'-TTAGGG-3' 반복 서열에 결합한다. 텔로미어에의 기능은 별개로 전사 조절 부위로 작용한다. TERF2 또는 다른 인자의 결합을 통해 텔로미어의 5'-TTAGGG-3' 부위에 결합하여 유전자 발현을 조절한다. 세포에 존재할 때 I-kappa-B-kinase (IKK) 복합체 결합하여 RELA/p65 의 IKK 매개 인화를 촉진하며 NF-kappa-B 신호 전달의 조절자 역할을 하며 결국은 NF-kappa-B 표적 유전자 발현을 활성화한다.

연구 분야

-

이미지 데이터



도판 2인 Anti-TERF2IP 항체 1:2000 희석