

제품명: RAB1B 마우스 단클론 항체

카탈로그 번호: AMM86034

연구용 전용

요약

설명	마우스 단클론 항체
숙주	생쥐
적용	WB, FC
반응성	인간 쥐 생쥐
결합	비결합
변형	수정치 없음
아이소타입	Mouse IgG1
클론성	단클론
형태	액체
농도	1mg/ml
Storage	Aliquot 하여 -20°C 에 보관(12 개월 유효). 냉동/해동 반복을 피하십시오.
Shipping	Ice bags
버퍼	0.05% 아지다나블(100x) 함유된 PBS 용액(정제된 항체)
정제	천상정제

적용

희석 비율	WB 1:1000-1:2000, FC 1:25-1:50
분자량	22.2kDa

항원 정보

유전자명	RAB1B
다른 이름	Ras-related protein Rab-1B, RAB1B
유전자 ID	81876.0
SwissProt ID	Q9H0U4
면역원	이 RAB1B 항체는 인간 RAB1B 의 1 ~ 201 번째 아미노산에 해당하는 재조합 단백질로부터 생성되었습니다.

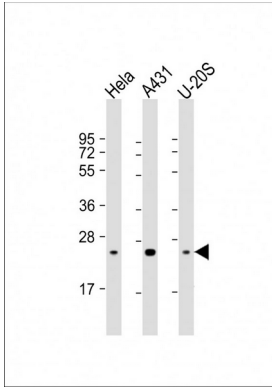
배경

소형 GTPase 인 Rab 단백질은 소포 형성 및 막 이동에 이르기까지 세포 내 막 수송의 핵심 조절자입니다. Rab 단백질은 활성 GDP 결합형 위함 GTP 결합형을 순환하며 활성형은 소포 형성 등 결합 및 합에 직접적으로 관여하는 다양한 효소 및 단백질을 목표로 결합할 수 있습니다. RAB1B는 소포체와 그레굴체 사이의 수송을 조절합니다. 또한 소포체 특정 영역에서 일어나는 자포식 소포형의 초기 단계도 관여합니다.

연구 분야

세포학

이미지 데이터



도판인 1:4000 희석량 RAB1B 항체