

제품명: LRP1B 마우스 단클론 항체

카탈로그 번호: AMM86030

연구용 전용

요약

설명	마우스 단클론 항체
숙주	생쥐
적용	WB
반응성	인공 쥐
결합	비결합
변형	수정치 없음
아이소타입	Mouse IgG1
클론성	단클론
형태	액체
농도	1mg/ml
Storage	Aliquot 하여 -20°C 에 보관(12 개월 유효). 냉동/해동 반복을 피하십시오.
Shipping	Ice bags
버퍼	0.05% 아지드 부동액 함유된 PBS 용해정제된 항체
정제	천상정제

적용

희석 비율	WB 1:1000-1:2000
분자량	515.5kDa

항원 정보

유전자명	LRP1B
다른 이름	Low-density lipoprotein receptor-related protein 1B, LRP-1B, Low-density lipoprotein receptor-related protein-deleted in tumor, LRP-DIT, LRP1B, LRPDIT
유전자 ID	53353.0
SwissProt ID	Q9NZR2
면역원	이 LRP1B 항체는 인간 LRP1B 의 2620~2891 번 아미노산에 대한 단일면역원 마우스를 생성되었습니다.

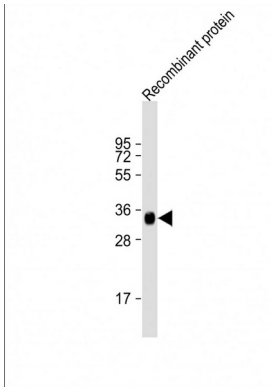
배경

수용체 매개 세포 내 인공에서 리포단백질 결합과 세포 내 유입 기능은 잘 알려진 세포 표면 단백질

연구 분야

-

이미지 데이터



항LRP1B 항(1:2000 희석) + 재조합단질