

제품명: PBRM1 마우스 단클론 항체

카탈로그 번호: AMM86028

연구용 전용

요약

설명	마우스 단클론 항체
숙주	생쥐
적용	WB
반응성	인공 펩타이드
결합	비결합
변형	수정되지 않음
아이소타입	Mouse IgG1
클론성	단클론
형태	액체
농도	1mg/ml
Storage	Aliquot 하여 -20°C 에 보관(12개월 유효). 냉동/해동 반복을 피하십시오.
Shipping	Ice bags
버퍼	0.05% 아지드 나트륨 함유된 PBS 용액(정제된 항체)
정제	천상정제

적용

희석 비율	WB 1:500-1:2000
분자량	192.9kDa

항원 정보

유전자명	PBRM1
다른 이름	Protein polybromo-1, hPB1, BRG1-associated factor 180, BAF180, Polybromo-1D, PBRM1, BAF180, PB1
유전자 ID	55193.0
SwissProt ID	Q86U86
면역원	이 PBRM1 항체는 인간 PBRM1 재조합 단백질로 면역화되어 생성되었습니다.

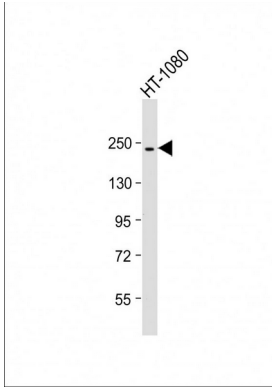
배경

크로마틴 부패(DNA-뉴클레오타이드)를 통해 특정 유전자 전 발현 및 억제에 관여한다. 세포 증식, 유전자 발현을 한다.

연구 분야

-

이미지 데이터



항PBRM1 항체:1000 희석+ HT-1080 전분용액