

제품명: FAT1 마우스 단클론 항체

카탈로그 번호: AMM86026

연구용 전용

요약

설명	마우스 단클론 항체
숙주	생쥐
적용	WB
반응성	인간
결합	비결합
변형	수정되지 않음
아이소타입	Mouse IgG1
클론성	단클론
형태	액체
농도	1mg/ml
Storage	Aliquot 하여 -20°C 에 보관(12 개월 유효). 냉동/해동 반복을 피하십시오.
Shipping	Ice bags
버퍼	0.05% 아지드 나트륨 함유된 PBS 용액 중 pH 7.4 형태
정제	천상 정제

적용

희석 비율	WB 1:1000-1:2000
분자량	506.3kDa

항원 정보

유전자명	FAT1
다른 이름	Protocadherin Fat 1, Cadherin family member 7, Cadherin-related tumor suppressor homolog, Protein fat homolog, Protocadherin Fat 1, nuclear form, FAT1, CDHF7, FAT
유전자 ID	2195.0
SwissProt ID	Q14517
면역원	이 FAT1 항체는 인간 FAT1 의 4203~4539 번 아미노산 사이 지역을 대상으로 만들어진 마우스 유래 항체입니다.

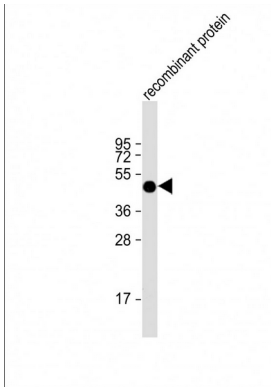
배경

세포 극성 형성 방향성 세포 이동 세포 간 접촉 조절에 필수적인 역할을 합니다.

연구 분야

-

이미지 데이터



FAT1 항체1:2000 희석+ 재합단질