

제품명: INA 마우스 단클론 항체

카탈로그 번호: AMM86022

연구용 전용

요약

설명	마우스 단클론 항체
숙주	생쥐
적용	WB, IHC, ICC
반응성	인간 쥐
결합	비결합
변형	수정치 없음
아이소타입	Mouse IgG1
클론성	단클론
형태	액체
농도	1mg/ml
Storage	Aliquot 하여 -20°C 에 보관(12 개월 유효). 냉동/해동 반복을 피하십시오.
Shipping	Ice bags
버퍼	0.05% 아지드 트라이티움 함유된 TBS 용액(정제된 형태)
정제	천상정제

적용

희석 비율	WB 1:200-1:1000, IHC 1:100-1:500, ICC 1:20-1:50
분자량	55.4kDa

항원 정보

유전자명	INA
다른 이름	Alpha-interneixin, Alpha-Inx, 66 kDa neurofilament protein, NF-66, Neurofilament-66, Neurofilament 5, INA, NEF5
유전자 ID	9118.0
SwissProt ID	Q16352
면역원	이 INA 항체는 인간 INA 의 290~319 번 아미노산에 해당하며 KLH 와 결합하여 면역제거를 유도합니다.

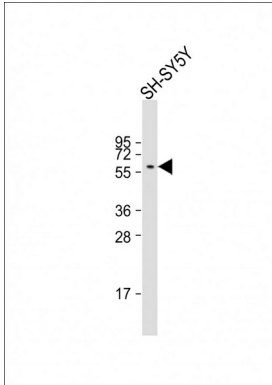
배경

신경은 크게 중추 신경계와 말초 신경계로 나뉘며, 신경은 축삭을 가지고 신경 말단을 이루는 구조를 가지며, 축삭은 다른 세포나 물질과 연결되어 있다. 유전자 중심계에서 축삭의 방향성을 결정한다.

연구 분야

-

이미지 데이터



항INA 항체:1000 희석+ SH-SY5Y 전사도용액