

제품명: RASSF2 마우스 단클론 항체

카탈로그 번호: AMM86021

연구용 전용

요약

설명	마우스 단클론 항체
숙주	생쥐
적용	WB, FC
반응성	인간 쥐 생쥐
결합	비결합
변형	수정치 없음
아이소타입	Mouse IgG2a
클론성	단클론
형태	액체
농도	1mg/ml
Storage	Aliquot 하여 -20°C 에 보관(12 개월 유효). 냉동/해동 반복을 피하십시오.
Shipping	Ice bags
버퍼	0.05% 아지드나트륨이 함유된 PBS 용액(정제된 항체)
정제	천상정제

적용

희석 비율	WB 1:1000-1:2000, FC 1:25-1:50
분자량	37.8kDa

항원 정보

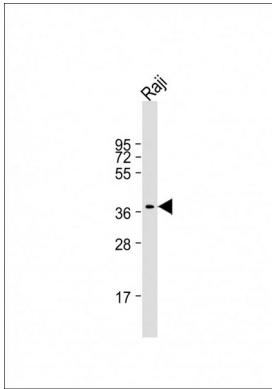
유전자명	RASSF2
다른 이름	Ras association domain-containing protein 2, RASSF2, KIAA0168
유전자 ID	9770.0
SwissProt ID	P50749
면역원	0 RASSF2 항체는 인간 RASSF2 의 1 ~ 326 번 아미노산 사이의 재조합 단백질 면역원 마우스로 생성되었습니다.

배경

잠재적 억제자 KRAS 특이적 단백질로, 세포 분열과 세포 성장을 조절할 수 있다. 또한 증식 억제자 STK3/MST2 를 억제한다.

연구 분야

이미지 데이터



항RASSF2 항체1:2000 희석+ Raji 전분용액