

제품명: LAP2 마우스 단클론 항체

카탈로그 번호: AMM86017

연구용 전용

요약

설명	마우스 단클론 항체
숙주	생쥐
적용	WB
반응성	인간 쥐 생쥐
결합	비결합
변형	수정치 없음
아이소타입	Mouse IgG1
클론성	단클론
형태	액체
농도	1mg/ml
Storage	Aliquot 하여 -20°C 에 보관(12 개월 유효). 냉동/해동 반복을 피하십시오.
Shipping	Ice bags
버퍼	0.05% 아지다나트륨 함유된 PBS 용해정제된 항체
정제	천상정제

적용

희석 비율	WB 1:500-1:2000
분자량	158.3kDa

항원 정보

유전자명	LAP2
다른 이름	Protein LAP2, Densin-180-like protein, Erbb2-interacting protein, Erbin, ERBB2IP, ERBIN, KIAA1225, LAP2
유전자 ID	55914.0
SwissProt ID	Q96RT1
면역원	이 LAP2 항체는 인간 LAP2 재조합 단백질로부터 마우스로 생성되었습니다.

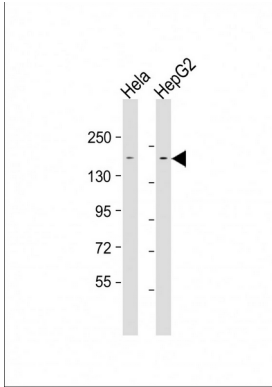
배경

상세포에서 수용체 ERBB2 의 티아민 결합 다 수용체 ERBB2 의 인산화는 Tyr-1248 에 결합시켜 이 인산화 수용체를 안정화 시키는데 기여합니다.

연구 분야

-

이미지 데이터



도판인 1:1000~1:2000 확능의 Anti-LAP2 항체