

제품명: MITF 마우스 단클론 항체

카탈로그 번호: AMM86015

연구용 전용

요약

설명	마우스 단클론 항체
숙주	생쥐
적용	WB, IHC
반응성	인간 쥐 생쥐
결합	비결합
변형	수정치 없음
아이소타입	Mouse IgG1
클론성	단클론
형태	액체
농도	1mg/ml
Storage	Aliquot 하여 -20°C 에 보관(12 개월 유효). 냉동/해동 반복을 피하십시오.
Shipping	Ice bags
버퍼	0.05% 아지드/투름(함유) PBS 용해정제된 항체
정제	천상정제

적용

희석 비율	WB 1:1000-1:2000, IHC 1:500-1:2000
분자량	58.8kDa

항원 정보

유전자명	MITF
다른 이름	Microphthalmia-associated transcription factor, Class E basic helix-loop-helix protein 32, bHLHe32, MITF, BHLHE32
유전자 ID	4286.0
SwissProt ID	O75030
면역원	이 MITF 항체는 인간 MITF 의 재조합 단클론 항체 마우스로부터 생성되었습니다.

배경

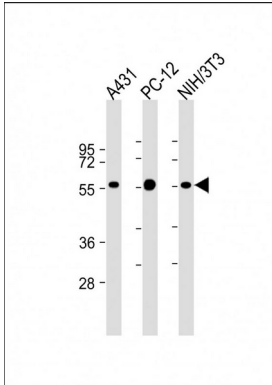
세포 분화, 증식 및 생존에 필수적인 역할을 하는 유전자 발현을 조절하는 전사 인자입니다. BCL2 및 티로신 키나제(TYR)와 같은 표적 유전자의 프로모터에 있는 DNA 서열(E-box)(5'-CACGTG-3')에 결합합니다. 티로신 키나제(TYR) 및 티로신 키나제 관련 단백질(TYRP1)의 발현을 조절하는 주요 세포 분화 조절 인자 중 하나입니다. 신경선 유래 melanocyte, melanocyte precursor 및 신경 유래 melanocyte와 같은 다양한 세포 유형 분

화에 중한 역할을 한다.

연구 분야

-

이미지 데이터



도른인 항MIF 항체:2000 희석