

제품명: RRAS2 마우스 단클론 항체

카탈로그 번호: AMM86014

연구용 전용

요약

설명	마우스 단클론 항체
숙주	생쥐
적용	WB
반응성	인간
결합	비결합
변형	수정치 없음
아이소타입	Mouse IgG1
클론성	단클론
형태	액체
농도	1mg/ml
Storage	Aliquot 하여 -20°C 에 보관(12 개월 유효). 냉동/해동 반복을 피하십시오.
Shipping	Ice bags
버퍼	0.05% 아지드 나트륨 함유된 PBS 용액(정제된 항체)
정제	천상정제

적용

희석 비율	WB 1:1000-1:2000
분자량	24.0kDa

항원 정보

유전자명	RRAS2
다른 이름	Ras-related protein R-Ras2, Ras-like protein TC21, Teratocarcinoma oncogene, RRAS2, TC21
유전자 ID	22800.0
SwissProt ID	P62070
면역원	0. RRAS2 항체는 인간 RRAS2 재조합 단백질로부터 마우스로 생성되었습니다.

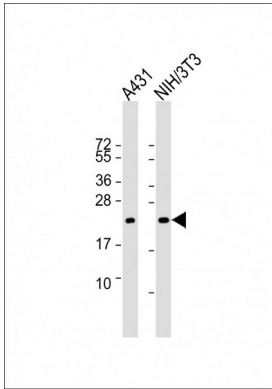
배경

이 단백질은 GTP 결합 단백질 GTPase 활성을 가지고 있다. 세포를 가질 수 있는 세포를 전하여 Ras 단백질은 종종 암을 생성하는 중요한 신호를 전달한다.

연구 분야

TGF- β 신호전달경로 MAPK 신호전달경로

이미지 데이터



도판인 1:4000 희석량 RAS2 항체