

제품명: RNF20 마우스 단클론 항체

카탈로그 번호: AMM86011

연구용 전용

요약

설명	마우스 단클론 항체
숙주	생쥐
적용	WB
반응성	인간
결합	비결합
변형	수정치 없음
아이소타입	Mouse IgG1
클론성	단클론
형태	액체
농도	1mg/ml
Storage	Aliquot 하여 -20°C 에 보관(12 개월 유효). 냉동/해동 반복을 피하십시오.
Shipping	Ice bags
버퍼	0.05% 아지드 나트륨 함유된 PBS 용액 정제된 항체
정제	천상정제

적용

희석 비율	WB 1:1000-1:2000
분자량	113.7kDa

항원 정보

유전자명	RNF20
다른 이름	E3 ubiquitin-protein ligase BRE1A, BRE1-A, hBRE1, 632-, RING finger protein 20, RNF20, BRE1A
유전자 ID	56254.0
SwissProt ID	Q5VTR2
면역원	0 RNF20 항체는 인간 RNF20 재조합 단백질로부터 마우스로 생성되었습니다.

배경

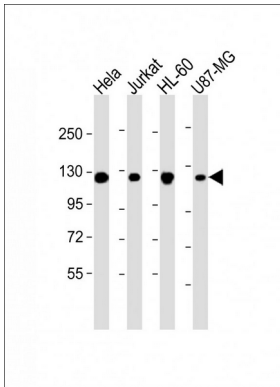
RNF20/40 E3 유비쿼틴 리가제 복합체 구성요소인 H2BK120ub1 은 핵심 H2B 의 Lys-120' 에 일유비쿼틴을 매개한다. H2BK120ub1 은 핵심 전사 활성을 억제 표를 제공하는 H3 의 Lys-4' 및 Lys-79' 메틸(H3K4me 및 H3K79me) 에도 결합한다. 따라서 H2BK120ub1 은 전사 조절에 중요한 역할을 한다. RNF20/40 복합체는 E2 효소 UBE2A 또

는UBE2B 의합하여H2B 유비탄라기제복합을형성한다UBE2E1/UBCH 의합에대호는생된다Hox 유전자전활에필수적이다p53/TP53 에의해유도아MDM2 프로테아질하여 전사조항자로작용한다. 암에서 PA2G4 이소플2 의물유비탄를매하여프로테아제인분해유한다

연구 분야

-

이미지 데이터



도판인 1:2000 하단향RNF20 항체