

제품명: RBM6 마우스 단클론 항체

카탈로그 번호: AMM86007

연구용 전용

요약

설명	마우스 단클론 항체
숙주	생쥐
적용	WB
반응성	인간
결합	비결합
변형	수정치 없음
아이소타입	Mouse IgG1
클론성	단클론
형태	액체
농도	1mg/ml
Storage	Aliquot 하여 -20°C 에 보관(12 개월 유효). 냉동/해동 반복을 피하십시오.
Shipping	Ice bags
버퍼	0.05% 아지다 트림(아지다 트림) 함유된 PBS 용해정제된 항체
정제	천상정제

적용

희석 비율	WB 1:500-1:2000
분자량	128.6kDa

항원 정보

유전자명	RBM6
다른 이름	RNA-binding protein 6, Lung cancer antigen NY-LU-12, Protein G16, RNA-binding motif protein 6, RNA-binding protein DEF-3, RBM6, DEF3
유전자 ID	10180.0
SwissProt ID	P78332
면역원	0 RBM6 항체는 인간 RBM6 재조합 단백질로부터 마우스로 생성되었습니다.

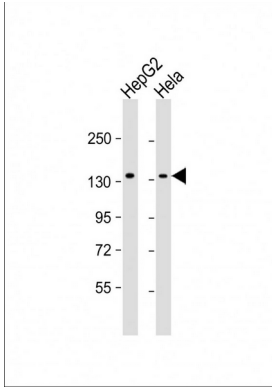
배경

시판 시클린(G) RNA 중합체 2의 구성요소입니다.

연구 분야

-

이미지 데이터



도판 1:1000 희석 Anti-RBM6 항체