

제품명: TUSC2 마우스 단클론 항체

카탈로그 번호: AMM86001

연구용 전용

요약

설명	마우스 단클론 항체
숙주	생쥐
적용	WB
반응성	인간
결합	비결합
변형	수정치 없음
아이소타입	Mouse IgG1
클론성	단클론
형태	액체
농도	1mg/ml
Storage	Aliquot 하여 -20°C 에 보관(12 개월 유효). 냉동/해동 반복을 피하십시오.
Shipping	Ice bags
버퍼	0.05% 아지드 트륨 함유된 PBS 용액(정제된 항체)
정제	천상정제

적용

희석 비율	WB 1:1000-1:2000
분자량	12.1kDa

항원 정보

유전자명	TUSC2
다른 이름	Tumor suppressor candidate 2, Fusion 1 protein, Fus-1 protein, PDGFA-associated protein 2, TUSC2, C3orf11, FUS1, LGCC, PDAP2
유전자 ID	11334.0
SwissProt ID	O75896
면역원	이 TUSC2 항체는 인간 TUSC2 재조합 단백질로부터 마우스로 생성되었습니다.

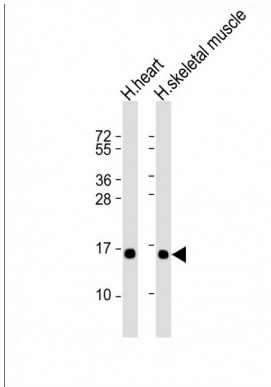
배경

3p21.3 120kb 영역에 통합된 3개의 유전자 클러스터 중 가장 큰 클러스터를 형성하며, G1 기장을 억제하여 궁극적으로 세포 분열을 유발합니다.

연구 분야

-

이미지 데이터



도판 1: 2000 배 Anti-TUSC2 항체