

**제품명: LCK** 마우스 단클론 항체

**카탈로그 번호: AMM85999**

연구용 전용

## 요약

설명	마우스 단클론 항체
숙주	생쥐
적용	WB, IHC, ICC, FC
반응성	인간 쥐 생쥐
결합	비결합
변형	수정되지 않음
아이소타입	Mouse IgG1
클론성	단클론
형태	액체
농도	1mg/ml
Storage	Aliquot 하여 $-20^{\circ}\text{C}$ 에 보관(12 개월 유효). 냉동/해동 반복을 피하십시오.
Shipping	Ice bags
버퍼	0.05% 아지드나트륨이 함유된 PBS 용해정제된 항체
정제	천상정제

## 적용

희석 비율	WB 1:1000-1:2000, IHC 1:100-1:500, ICC 1:25-1:50, FC 1:25-1:50
분자량	58.0kDa

## 항원 정보

유전자명	LCK
다른 이름	Tyrosine-protein kinase Lck, Leukocyte C-terminal Src kinase, LSK, Lymphocyte cell-specific protein-tyrosine kinase, Protein YT16, Proto-oncogene Lck, T cell-specific protein-tyrosine kinase, p56-LCK, LCK
유전자 ID	3932.0
SwissProt ID	P06239
면역원	이 LCK 항체는 재조합 단백질 면역 마우스로부터 생성되었습니다.

## 배경

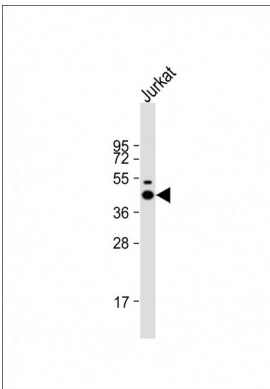
LCK는 비암세포 유래 단백질 키나제 효소 계열 중 T 세포의 선택 및 성장과 관련이 있는 티로신 키나제입니다. T 세포 항원 수용체(TCR) 연쇄는 T 세포가 항원을 인식하는 데 필요한 역할을 하며 CD4 및 CD8 표면수

용이 세포질부에 항상 결합되어 있다. TCR 이펙트 신호 전달에 결합된 MHC 복합체와 결합하면 CD4 와 CD8 이 각각 MHC 클래스 II 및 클래스 I 분자와 상호작용케 되고 이후에 결합된 LCK 단백질이 TCR/CD3 복합체 주변으로 이동한다. LCK 는 TCR-감사할 CD3 소단위체 세포질과에 있는 면역용체 티로신 키나아제 (ITAM) 내 티로신 잔류인산화하여 TCR/CD3 신호 전달 경로를 시작한다. TCR 이 저분량인 경우 티로신 키나아제 ZAP70 을 조절하고 ZAP70 은 LCK 에에 인산화하여 활성화된다. 이 후 다의 신호 전달 분자 모집과 궁극적으로 결과인생을 유도한다. LCK 는 다른 수용체 분자와 신호 전달에도 관여한다. CD2 의 세포질과에 직접 결합하여 LCK 의 과인산화 및 활성을 유도한다. 또한 세포 증식 반응을 조절하는 IL2 수용체 및 신호 전달 경로에도 관여한다. IL2 가 수용체에 결합하면 LCK 활성이 증가한다. 항체 분별의 도드란에서 발현되며 전 TCR 과 숙 알파 베타 TCR 도에에 조절하는 상고정질에 발현된다. RUNX3, PTK2B/PYK2, 미세관 관련 단백질 MAPT, RHOH 또는 TYROBP 를 포함한 다른 기질도 포함한다.

## 연구 분야

Jak-STAT 신호 전달 경로

## 이미지 데이터



항LCK 항체 1:2000 희석 + Jurkat 세포 용액