

제품명: KIF1B 마우스 단클론 항체

카탈로그 번호: AMM85996

연구용 전용

요약

설명	마우스 단클론 항체
숙주	생쥐
적용	WB
반응성	인간 쥐 생쥐
결합	비결합
변형	수정치 없음
아이소타입	Mouse IgG1
클론성	단클론
형태	액체
농도	1mg/ml
Storage	Aliquot 하여 -20°C 에 보관(12 개월 유효). 냉동/해동 반복을 피하십시오.
Shipping	Ice bags
버퍼	0.05% 아지드 나트륨 함유된 TBS 용액에 정제된 항체
정제	천상정제

적용

희석 비율	WB 1:1000-1:2000
분자량	130kDa

항원 정보

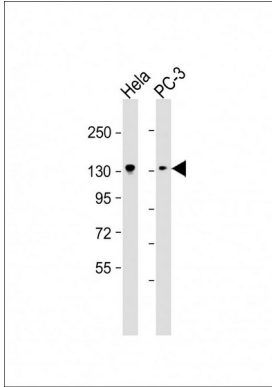
유전자명	KIF1B
다른 이름	KIF1B
유전자 ID	-
SwissProt ID	O60333-3
면역원	이 KIF1B 항체는 재조합 단백질 면역마우스로부터 생성되었습니다.

배경

-

연구 분야

이미지 데이터



도판 1:2000 희석 Anti-KIF1B 항체