

**제품명: PPP2R1B** 마우스 단클론 항체

**카탈로그 번호: AMM85987**

연구용 전용

## 요약

설명	마우스 단클론 항체
숙주	생쥐
적용	WB, IHC, ICC, FC
반응성	인간 쥐 생쥐
결합	비결합
변형	수정치 없음
아이소타입	Mouse IgG1
클론성	단클론
형태	액체
농도	1mg/ml
Storage	Aliquot 하여 $-20^{\circ}\text{C}$ 에 보관(12개월 유효). 냉동/해동 반복을 피하십시오.
Shipping	Ice bags
버퍼	0.05% 아지드 부틸(AM) 함유된 PBS 용해정제된 항체
정제	천상정제

## 적용

희석 비율	WB 1:2000-1:4000, IHC 1:100-1:500, ICC 1:25-1:50, FC 1:25-1:50
분자량	66.2kDa

## 항원 정보

유전자명	PPP2R1B
다른 이름	Serine/threonine-protein phosphatase 2A 65 kDa regulatory subunit A beta isoform, PP2A subunit A isoform PR65-beta, PP2A subunit A isoform R1-beta, PPP2R1B
유전자 ID	5519.0
SwissProt ID	P30154
면역원	0 PPP2R1B 항체는 인간 PPP2R1B 재조합 단백질로부터 생성되었습니다.

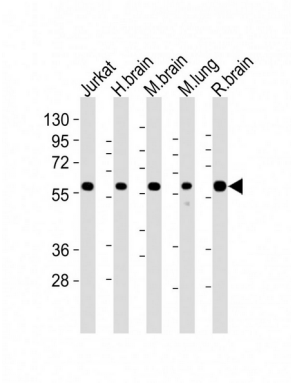
## 배경

단클론 항체 2A의 PR65 서브유닛은 세포 유리기 조절 B 서브유닛을 조절하는關鍵 역할을 한다.

## 연구 분야

TGF- $\beta$  신호전달경로 PI3K-Akt 신호전달경로

## 이미지 데이터



도판인 Anti-PPP2R1B 항체 1:4000 희석