

제품명: GPR56 마우스 단클론 항체

카탈로그 번호: AMM85984

연구용 전용

요약

설명	마우스 단클론 항체
숙주	생쥐
적용	WB
반응성	인간
결합	비결합
변형	수정되지 않음
아이소타입	Mouse IgG1
클론성	단클론
형태	액체
농도	1mg/ml
Storage	Aliquot 하여 -20°C 에 보관(12 개월 유효). 냉동/해동 반복을 피하십시오.
Shipping	Ice bags
버퍼	0.05% 아지드 나트륨 함유된 PBS 용해정제항체
정제	천상정제

적용

희석 비율	WB 1:500-1:2000
분자량	77.7kDa

항원 정보

유전자명	GPR56
다른 이름	G-protein coupled receptor 56, Protein TM7XN1, GPR56 N-terminal fragment, GPR56 NT, GPR56(N), GPR56 extracellular subunit, GPR56 subunit alpha, GPR56 C-terminal fragment, GPR56 CT, GPR56(C), GPR56 seven-transmembrane subunit, GPR56 7TM, GPR56 subunit beta, GPR56, TM7LN4, TM7XN1
유전자 ID	9289.0
SwissProt ID	Q9Y653
면역원	이 항체는 재조합 단백질로부터 생성되었습니다.

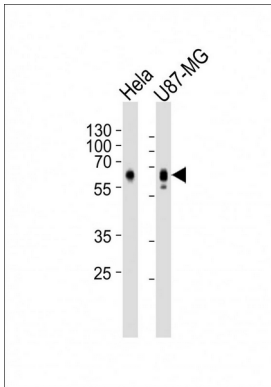
배경

세포 접착 및 세포 이동에 관여하며 신경전세포의 이동 조절에 발현되는 세포골격 II/COL3A1 수용체로 잘 알려진 약제학적 안정성 및 발현에 관여한다. COL3A1 리간드인 결합은 세포 포도당을 억제하고 GNA13 및 GNA12의 인을 통해 RhoA 경로를 활성화한다. 동맥벽을 구성하는 잘 알려진 결합 반응 요소(SRE) 전사 인자에서 발현된다. 결합은 핵 수용체 및 전이를 억제하고 핵 수용체와 PRKCA를 통해 MEGFA 생성 및 발현을 조절한다. 마취 GPR56은 발현을 억제하고 GPR56 NT는 발현을 활성화한다.

연구 분야

-

이미지 데이터



도판 1:1000 희석된 Anti-GPR56 항체