

제품명: FES 마우스 단클론 항체

카탈로그 번호: AMM85981

연구용 전용

요약

설명	마우스 단클론 항체
숙주	생쥐
적용	WB, IHC
반응성	인간 쥐
결합	비결합
변형	수정치 없음
아이소타입	Mouse IgG1
클론성	단클론
형태	액체
농도	1mg/ml
Storage	Aliquot 하여 -20°C 에 보관(12개월 유효). 냉동/해동 반복을 피하십시오.
Shipping	Ice bags
버퍼	0.05% 아지다나블(100배 희석) 함유된 PBS 용해정제항체
정제	천상정제

적용

희석 비율	WB 1:1000-1:2000, IHC 1:100-1:500
분자량	93.5kDa

항원 정보

유전자명	FES
다른 이름	Tyrosine-protein kinase Fes/Fps, Feline sarcoma/Fujinami avian sarcoma oncogene homolog, Proto-oncogene c-Fes, Proto-oncogene c-Fps, p93c-fes, FES, FPS
유전자 ID	2242.0
SwissProt ID	P07332
면역원	이 FES 항체는 재조합 단백질로 만든 마우스 유래 생성물입니다.

배경

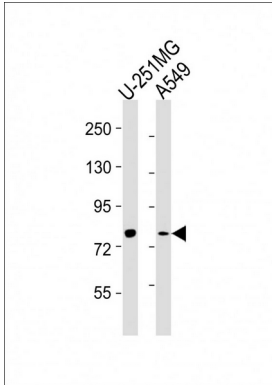
세포 표면 수용체 유닛에 작용하는 티로신 키나제 계열의 세포 표면 수용체 중 하나인 FES는 세포 성장 및 분화 조절에 관여한다. FES는 FCER1(고형성 면역 수용체)에 결합하여 활성화된 FCER1 수용체와 비특이적으로 결합하여 KIT의 유닛에 작용한다. 비특이적으로 결합하여 세포 분화 조절 및 NGF 신호 전달에 반응으로 신호를 전달한다. HGF에 의한 EZR 활성화에

한반도세포분 및 유전자에 관한 BCR 을인하고 BCR 키에활을 여한다. HCLS1/HS1, PECAM1, STAT3 및 TRIM28 을인한다.

연구 분야

-

이미지 데이터



도판인 1:2000 희된 Anti-FES 항체