

제품명: ALDH6A1 마우스 단클론 항체

카탈로그 번호: AMM85976

연구용 전용

요약

설명	마우스 단클론 항체
숙주	생쥐
적용	WB, IHC, ICC
반응성	인공 쥐
결합	비결합
변형	수정치 없음
아이소타입	Mouse IgG1
클론성	단클론
형태	액체
농도	1mg/ml
Storage	Aliquot 하여 -20°C 에 보관(12 개월 유효). 냉동/해동 반복을 피하십시오.
Shipping	Ice bags
버퍼	0.05% 아지드 나트륨 함유된 TBS 용액 중 탄산염 형태
정제	천상 정제

적용

희석 비율	WB 1:500-1:2000, IHC 1:100-1:500, ICC 1:25-1:50
분자량	57.8kDa

항원 정보

유전자명	ALDH6A1
다른 이름	Methylmalonate-semialdehyde dehydrogenase [acylating], mitochondrial, MMSDH, Malonate-semialdehyde dehydrogenase [acylating], Aldehyde dehydrogenase family 6 member A1, ALDH6A1, MMSDH
유전자 ID	57840.0
SwissProt ID	Q02252
면역원	이 ALDH6A1 항체는 ALDH6A1 재조합 단백질로부터 마우스로 생성되었습니다.

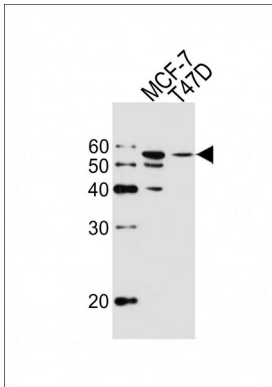
배경

이 단백질은 알데하이드 탈수소효소 계열에 속하며, 이는 발효 과정에 관여한다. 이 유전자는 마우스에 메틸 말론 세미알데하이드 탈수소효소 및 말론 세미알데하이드 탈수소효소(CoA 및 NADH)를 생성한다.

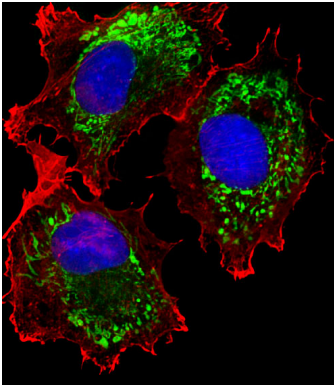
로바역인산화탈기부활화반응을촉진하며,많은세포에서활성결합은변위에서비알라민3-하이드록시피판,그리3-에산및3-하이드록시피판의두가지성체모의추가성하는특성을보인다.

연구 분야

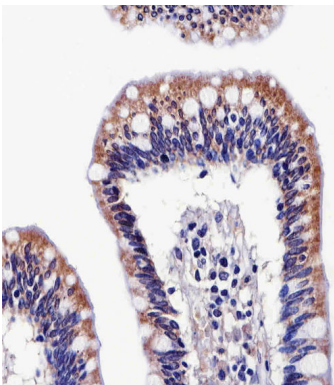
이미지 데이터



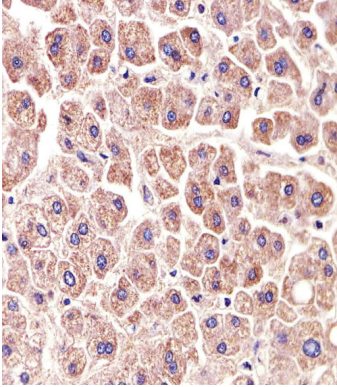
ALDH6A1 항를사용하여MCF-7 및T47D 세포총질을웨스턴블롯분석했다.양에서양쪽순. ALDH6A1 마우스 monoclonal 항는각각1:1000 로화하여사용했다.이항는양행우IgG H&L(HRP)을1:10000 로화하여사용했다.각 라인에20μg 의용를사용했다.



ALDH6A1 항(Cat#AMM85976)로염색한MCF-7 세포의형광이미지. AMM85976 은1:25 로화하여사용했다. 이항는Alexa Fluor® 488 접합항우IgG 를1:400 로화하여사용했다(녹색). 세포는DAPI 로염색했다(파란색). 세포의막은필로딘이접합Alexa Fluor® 555 로다주염색했다(빨색).



파핀포핀H. colon 조직절에ALDH6A1 항(Cat#AMM85976)를이용한면역조직화학분석을사했다. AMM85976 항는1:25 로화하여사용했다.이항는과산화소접합항우IgG 를1:400 로화하여사용했다.이에서DAB 염를사했다.



과립포도간 조직절에 대해 ALDH6A1 항체 (Cat#AMM85976) 를 이용한 면역조직화 분석을 수행했다. AMM85976 은 1:25 로 희석하여 사용했다. 이 항체는 과립포도 조직 절에 대해 IgG 를 1:400 로 희석하여 사용했고, 이차 DAB 염색을 수행했다.