

제품명: Tyro3 마우스 단클론 항체

카탈로그 번호: AMM85973

연구용 전용

요약

설명	마우스 단클론 항체
숙주	생쥐
적용	WB
반응성	인간 쥐 생쥐
결합	비결합
변형	수정치 없음
아이소타입	Mouse IgG1
클론성	단클론
형태	액체
농도	1mg/ml
Storage	Aliquot 하여 -20°C 에 보관(12 개월 유효). 냉동/해동 반복을 피하십시오.
Shipping	Ice bags
버퍼	0.05% 아지다나트륨 함유된 PBS 용해정된 항체
정제	천상정제

적용

희석 비율	WB 1:500-1:2000
분자량	96.2kDa

항원 정보

유전자명	Tyro3
다른 이름	Tyrosine-protein kinase receptor TYRO3, Etk2/tyro3, TK19-2, Tyrosine-protein kinase DTK, Tyrosine-protein kinase RSE, Tyrosine-protein kinase TIF, Tyro3, Dtk, Rse, Tif
유전자 ID	22174.0
SwissProt ID	P55144
면역원	이 Tyro3 항체는 재조합 단백질 면역 마우스로부터 생성되었습니다.

배경

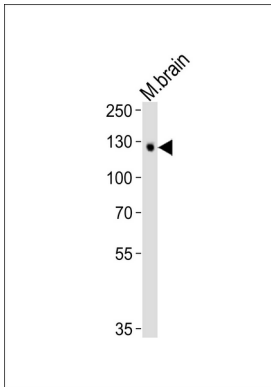
TYRO3는 세포가 접착 세포를 접하는 수용체로 키아린 TULP1 또는 GAS6 클러스터 리간드와 결합합니다. 세포 생존에 필요한 다양한 신호 경로를 조절합니다. 세포 표면에서 결합하면 TYRO3는 세포 표면에서 양친화적 인화 유전자 유전자 발현을 조절하는 역할을 합니다. 또한 이 항체는 PIK3R1 과성용 PI3 키네이스를 증가시킵니다. 또한 NF-κB 의핵내 등

및 NF- κ B 조절위전신항진을 포함 AKT 생길활함다. TYRO3 선전인항진상모두타신경부후 할단중 및세골차등등 양고에관함다. 또한 STAT1 을활화켜
돌사용(TLR) 매개신전인을억제하는데중간역할해. 아신전인모사아인호의제인 SOCS1 과 SOCS3 의생을유함다.

연구 분야

-

이미지 데이터



Tyro3 항를사용여mouse 뇌조직용액위전부분을행했다. Tyro3 마우스단클항는 1:2000 으로화했다. 이항는
염색항우 IgG H&L(HRP)를 1:3000 으로화켜사용했다. 용액 20 μ g 을사용했다.