

제품명: CHRМ2 마우스 단클론 항체

카탈로그 번호: AMM85970

연구용 전용

요약

설명	마우스 단클론 항체
숙주	생쥐
적용	WB, IHC, ICC, FC
반응성	인간 쥐
결합	비결합
변형	수정치 없음
아이소타입	Mouse IgG1
클론성	단클론
형태	액체
농도	1mg/ml
Storage	Aliquot 하여 -20°C 에 보관(12 개월 유효). 냉동/해동 반복을 피하십시오.
Shipping	Ice bags
버퍼	0.05% 아지드 나트륨 함유된 TBS 용액(정제된 형태)
정제	천상정제

적용

희석 비율	WB 1:500-1:1000, IHC 1:100-1:500, ICC 1:25-1:50, FC 1:25-1:50
분자량	51.7kDa

항원 정보

유전자명	CHRМ2
다른 이름	Muscarinic acetylcholine receptor M2, CHRМ2
유전자 ID	1129.0
SwissProt ID	P08172
면역원	이 항체는 재조합 단백질 면역원기에서 생성되었습니다.

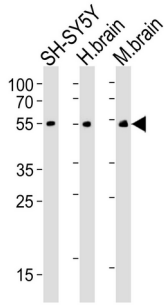
배경

무키린 A 계열 수용체는 아실 콜린 수용체 포스트 시냅스 분해 G 단백질 수용체 결합 단백질의 하위 단위를 매합한다. 주요 신호 전달체는 아실 콜린 수용체이다.

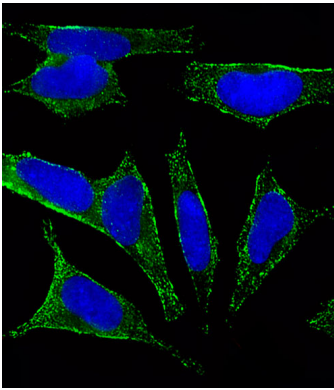
연구 분야

PI3K-Akt 신호경로

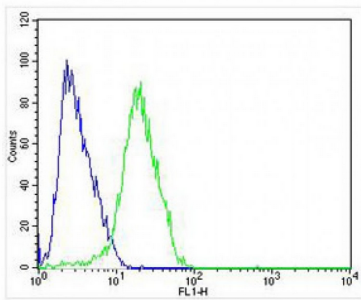
이미지 데이터



SH-SY5Y 세포 안 뇌 마우스 뇌 조직(연두회, 흑질)의 용출물을 CHRM2 항체 사용하여 단백질 분석했다. CHRM2 마우스 단백질은 각각에 1:500 희석하여 사용했다. 이 항체는 양-행 항체 IgG H&L(HRP)을 1:3000 희석하여 사용했다. 각각에 20µg의 용출물을 사용했다.



CHRM2 항체(Cat#AMM85970)로 염색한 SH-SY5Y 세포의 형광 이미지. AMM85970 은 1:25 희석하여 사용했다. 이 항체는 Alexa Fluor® 488 접합 항체 IgG 를 1:400 희석하여 사용했다(녹색). 세포는 DAPI 로 염색했다(파란색).



SH-SY5Y 세포를 (녹색)로 염색한 결과를 보여주는 그래프이다. 세포는 4% 파라포름알데하이드로 10 분 고정하고 90% 메탄올로 10 분 투과시켰다. 이후 유적 단백질 단백질을 제거하기 위해 2% 소형알부민에 1시간 후 항체(1:25 희석)와 함께 37°C에서 60 분 반응시켰다. 이 항체는 Alexa Fluor® 488 양-행 항체 IgG(166821)를 1/200 희석하여 37°C에서 40 분 반응시켰다. 중대 항체(파란색)는 마우스 IgG1(1µg/1x10⁶ 세포)을 동일한 조건에서 사용했다. 10,000 개 이상의 이벤트를 분석했다.