

제품명: 머스크 마우스 단클론 항체

카탈로그 번호: AMM85969

연구용 전용

요약

설명	머스크 단클론 항체
숙주	생쥐
적용	WB, IHC
반응성	인간 쥐 생쥐
결합	비결합
변형	수정치 없음
아이소타입	Mouse IgG1
클론성	단클론
형태	액체
농도	1mg/ml
Storage	Aliquot 하여 -20°C 에 보관(12 개월 유효). 냉동/해동 반복을 피하십시오.
Shipping	Ice bags
버퍼	0.05% 아지드 나트륨 함유된 TBS 용액(정제된 항체)
정제	천상정제

적용

희석 비율	WB 1:500-1:2000, IHC 1:100-1:500
분자량	96.7kDa

항원 정보

유전자명	Musk
다른 이름	Muscle, skeletal receptor tyrosine-protein kinase, Muscle-specific tyrosine-protein kinase receptor, MuSK, Muscle-specific kinase receptor, Musk, Nsk2
유전자 ID	18198.0
SwissProt ID	Q61006
면역원	이 머스크 항체는 머스크 마우스의 사립 단백질로 만들어진 마우스로부터 생성되었습니다.

배경

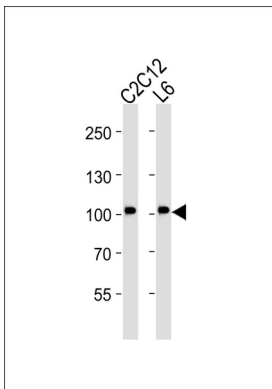
MUSK는 운동 신경 섬유를 연결하여 시냅스 연결점(NMJ)의 형성과 유지에 관여하는 수용체 티로신 키나제이다. LRP4에 의한 AGRIN의 MUSK 신호 전달 복합체의 결합은 복합체 키아인 MUSK의 인산화 상태를 유발한다. 그러나 MUSK의 활성화는 신경학의 특유한 발현 조직에서 골격근 생성 후 에티아세틸콜린 수용체(AChR) 클러스터링 등 다른 과정을 통해 NMJ 형성을 조절

함다. MUSK는 ABL1 및 Src 계열 키나제 활성을 통해 AChR 의 인식 및 클러스터를 조절할 수 있으며, 이를 위해서는 MUSK 를 조절한다. MUSK 의 상호 작용 대상인 DVL1 및 PAK1 또한 MUSK 의 주요 AChR 클러스터링 조절에 중요한 역할을 한다. FNTA 를 통해 Rho 계열 GTPase 를 궁극적으로 조절할 수 있다. FNTA 의 인식은 매개체로 과립막의 이동 및 미세 필라멘트와 결합 현상인 PRAC1 의 활성을 촉진한다. MUSK 신호 전달 경로에는 MUSK 하위 표적 DNAJA3 가 있다. 또한 콜라겐은 세포 기성 및 악형에 매개체로 중간 단계에 역할을 할 수도 있다.

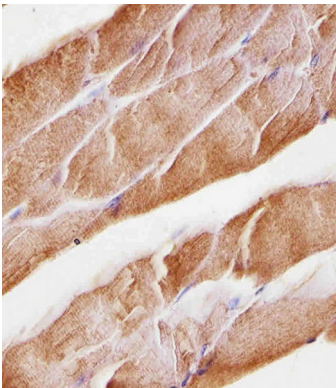
연구 분야

-

이미지 데이터



C2C12 및 L6 세포 안에서 오른쪽의 세포 용해물을 마크 항체를 사용하여 워터블 분석했다. 마크 무스틴 단백질은 각각에 1:2000 로 희석하여 용했다. 이 항체는 알 수 없는 IgG H&L(HRP)를 1:3000 로 희석하여 용했다. 각각에 20µg 의 세포 용해물을 사용했다.



과편에 포탄 M. 골근질에 대해 Musk 항체(Cat# AMM85969)를 이용한 조직화 분석을 수행했다. AMM85969 는 1:25 로 희석했다. 이 항체는 화학적으로 비인화성 염색 기항체를 사용했고, 이어서 DAB 염색을 수행했다.