

**제품명: CREB3L4(M01)** 마우스 단클론 항체

**카탈로그 번호: AMM85952**

연구용 전용

## 요약

설명	마우스 단클론 항체
속주	생쥐
적용	WB
반응성	인간 쥐 생쥐
결합	비결합
변형	수정되지 않음
아이소타입	Mouse IgG1
클론성	단클론
형태	액체
농도	1mg/ml
Storage	Aliquot 하여 -20°C 에 보관(12 개월 유효). 냉동/해동 반복을 피하십시오.
Shipping	Ice bags
버퍼	0.05% 아지드나트륨 함유된 TBS 용액(정제된 형태)
정제	천상정제

## 적용

희석 비율	WB 1:500-1:2000
분자량	43.4kDa

## 항원 정보

유전자명	CREB3L4 (M01) Cyclic AMP-responsive element-binding protein 3-like protein 4, cAMP-responsive element-binding protein 3-like protein 4, Androgen-induced basic leucine zipper protein, AlbZIP, Attaching to CRE-like 1, ATCE1, Cyclic AMP-responsive element-binding protein 4, CREB-4, cAMP-responsive element-binding protein 4, Transcript induced in spermiogenesis protein 40, Tisp40, hJAL, Processed cyclic AMP-responsive element-binding protein 3-like protein 4, CREB3L4, AIBZIP, CREB4, JAL
다른 이름	
유전자 ID	148327.0
SwissProt ID	Q8TEY5
면역원	이 CREB3L4 항체는 인간 CREB3L4 의 1 ~ 300 번째 아미노산의 재조합 단백질 면역원 마우스로 생성되었습니다.

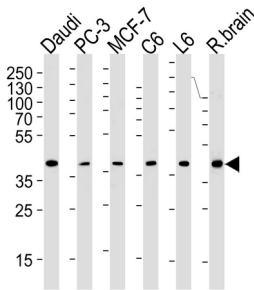
## 배경

단일접합염기(UPR)에 민감한 전사활화인자 UPRE 요는 결합한 CRE 요는 결합하지 않는다. 5'-T[GT]ACGT[GA][GT]-3'의 중서열 가진 DNA 에 유전적으로 결합하여 UPRE 로부터 전사활화할 수 있다. NF-κB 부위에 결합하여 NF-κB 를 포함하는 조절요로부터 전사활화할 수 있다(유전자).

## 연구 분야

PI3K-Akt 신호전달경로

## 이미지 데이터



Daudi, PC-3, MCF-7, 주C6 및 L6 세포주에 조항물(35μg)에서 CREB3L4 항(M01)의 웨스턴블롯 분석 결과이다. CREB3L4(M01) 항의 CREB3L4(M01) 단백질 결합을 보여줍니다(참조).