

제품명: CCRK(N-말단) 마우스 단클론 항체

카탈로그 번호: AMM85944

연구용 전용

요약

설명	마우스 단클론 항체
숙주	생쥐
적용	WB
반응성	인간
결합	비결합
변형	수정되지 않음
아이소타입	Mouse IgG1
클론성	단클론
형태	액체
농도	1mg/ml
Storage	Aliquot 하여 -20°C 에 보관(12 개월 유효). 냉동/해동 반복을 피하십시오.
Shipping	Ice bags
버퍼	0.05% 아지드 부동액 함유된 TBS 용액 중 탄산염 형태
정제	천상정제

적용

희석 비율	WB 1:500-1:2000
분자량	38.7kDa

항원 정보

유전자명	CCRK (N-term) Cyclin-dependent kinase 20, CDK-activating kinase p42, CAK-kinase p42, Cell cycle-related
다른 이름	kinase, Cell division protein kinase 20, Cyclin-dependent protein kinase H, Cyclin-kinase-activating kinase p42, CDK20, CCRK, CDCH
유전자 ID	23552.0
SwissProt ID	Q8IZL9
면역원	정제된 His-태그 CCRK 단백질을 사용하여 단클론 항체를 생성합니다.

배경

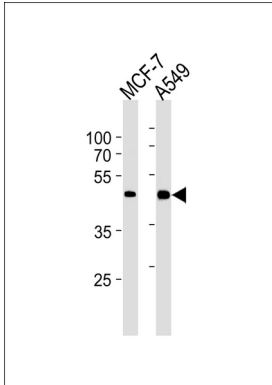
별다른 언급이 없는 한 Shh 반응에 민감합니다. BROMI와 함께 심막과 척골의 조골을 조절하여 알삼의 구조를 제어하고, 이를 통해 GLI2가 SHH 신호 반응에 적절하게 활성화될 수 있도록 하는 데에

) 세포 성장에 관여하며 'Thr-160' 잔기를 인산화하여 세포 주기 조절에 관여하는 키나제인 CDK2를 활성화한다.

연구 분야

-

이미지 데이터



MCF-7 및 A549 세포 용출물 (각 35 μ g)에 CCRK 항체(N-말단)를 이용하여 단백질을 분별하고, CCRK 항체로 CCRK 단백질을 검출을 보여줌 (화상).